

	T.C. KONYA TEKNİK ÜNİVERSİTESİ İNŞAAT MÜHENDİSLİĞİ İŞ AKIŞ SÜRECİ FORMU	Doküman No	INST-IA-2.06.003
		İlk Yayın Tarihi	18.05.2022
		Revizyon No	00
		Revizyon Tarihi	18.05.2022
		Sayfa 1 / 3	

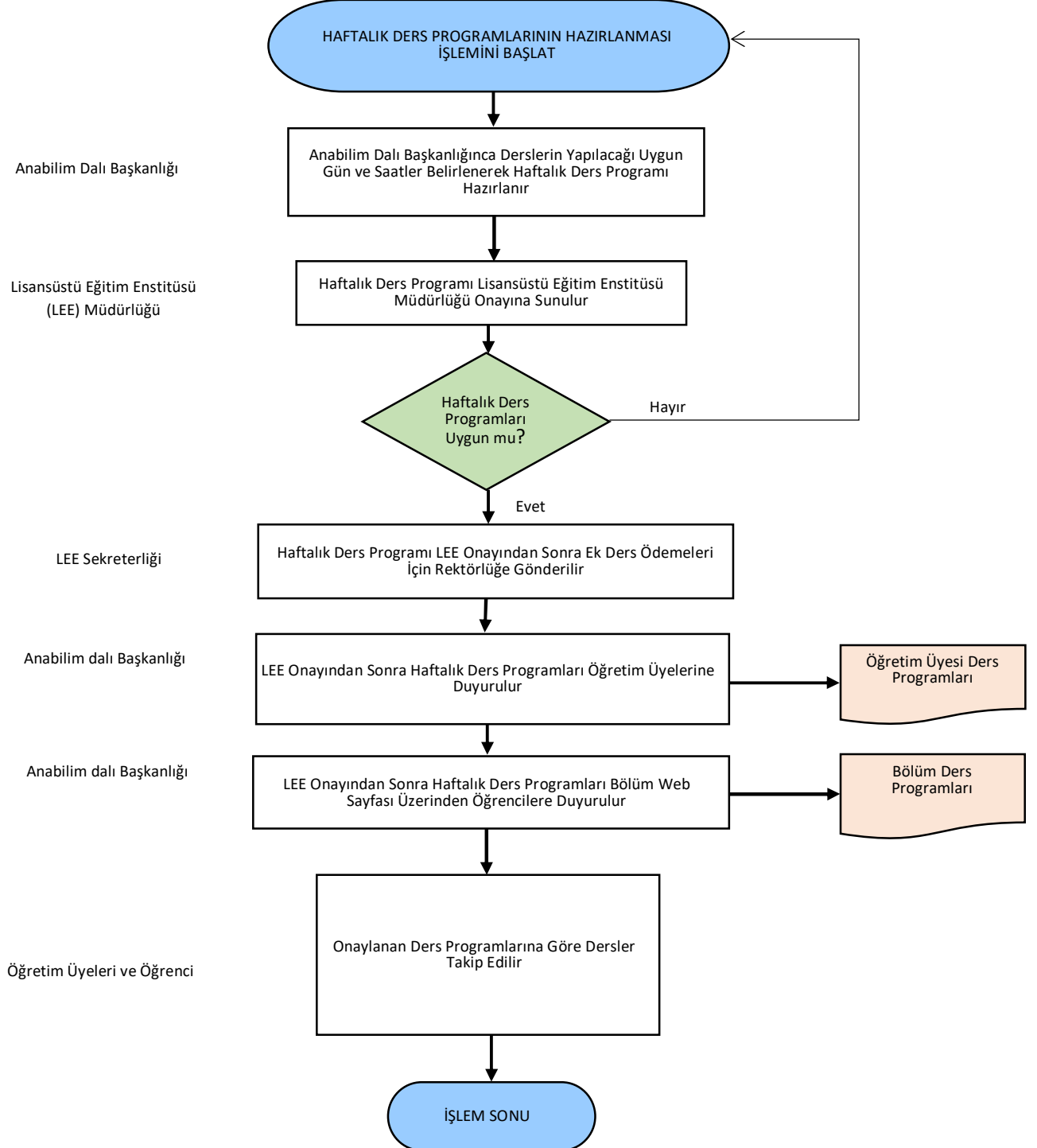
1- Sürecin Tanımı	HAFTALIK DERS PROGRAMLARININ HAZIRLANMASI SÜRECİ
2- Sürecin Sahibi	Anabilim Dalı Başkanlığı, Öğretim Üyeleri, Öğrenciler, Enstitü Müdürü, Müdür yardımcıları, Anabilim dalı kurulu
3- Sürecin Amacı	Her yarıyıl için tüm programların ders planlarındaki derslerin haftalık gün ve saat olarak ne zaman ve hangi derslikte ya da laboratuvarında yapılacağını belirlenerek öğretim üyelerine ve öğrencilere duyurulması.
4- İlgili Mevzuat Maddeleri	1-Konya Teknik Üniversitesi Lisansüstü Eğitim-Öğretim Sınav Yönetmeliği a) Akademik takvim: Eğitim-öğretim yılının başlama ve bitiş tarihleri ile kayıt ve sınav tarihleri gibi önemli tarihleri içeren takvimi, b) Akademik yıl: Bir eğitim-öğretim yılı içerisindeki güz yarıyılı, bahar yarıyılı ve yaz öğretimini,
5- Riskler/Fırsatlar	Risk: Zamanında hazırlanamayan ders programlarından dolayı ilk hafta derslere başlayamama, ders ve sınıf çakışmaları, ders alacak öğrencilerin devamsızlık sorunları nedeniyle ekleme-bırakma haftasında ekle-bırak yapmaları Fırsatlar: Zamanında hazırlanan ders programlarından dolayı derslerde gecikme olmaksızın tam ve zamanında yapılarak eğitim ve öğretim planlanan takvime göre yapılarak öğrencilerin derslere uyumu kolaylaşır, verimlilik artar.
6- Süreç Girdileri (Belgeler)	Taslak Lisansüstü Ders Dağılım Çizelgeleri Onaylanmış Öğretim Üyeleri Ders Programları Onaylanmış Lisansüstü Ders Programları



T.C.
KONYA TEKNİK ÜNİVERSİTESİ
İNŞAAT MÜHENDİSLİĞİ
İŞ AKIŞ SÜREÇ FORMU

Doküman No	INST-IA-2.06.003
İlk Yayın Tarihi	18.05.2022
Revizyon No	00
Revizyon Tarihi	18.05.2022
Sayfa 2 / 3	

7- Süreç Sorumlusu	8- İş Akış Şeması	9- Süreç Çıktıları
--------------------	-------------------	--------------------



	T.C. KONYA TEKNİK ÜNİVERSİTESİ İNŞAAT MÜHENDİSLİĞİ İŞ AKIŞ SÜREÇ FORMU	Doküman No	INST-IA-2.06.003
		İlk Yayın Tarihi	18.05.2022
		Revizyon No	00
		Revizyon Tarihi	18.05.2022
		Sayfa 3 / 3	

10- SÜREÇ ÖLÇME KRİTERLERİ	Haftalık ders programlarının dönem başlamadan önce hazırlanması
11- SÜREÇ PERİYODU	<p>Akademik Takvime göre her yarıyılın başında başlar ve o yarıyılın sonunda biter.</p> <p>Tüm programların her yarıyıl için belirlenen ders görevlendirmelerine göre öğretim üyelerinin sorumlu oldukları dersleri yapabilecekleri uygun gün ve saatler belirlenir.</p> <p>Hazırlanan haftalık ders programları Lisansüstü Eğitim Enstitüsü onayına sunulur.</p> <p>Onaydan sonra ek ders ödemelerinin yapılabilmesi için Rektörlüğe gönderilir.</p> <p>Haftalık Ders Programı öğretim üyelerine duyurulur.</p> <p>Haftalık Ders Programı öğrenci bilgi sistemine girilerek öğrencilere duyurulur.</p> <p>Haftalık Ders Programına göre dersler takip edilir.</p>
Dokümanı Hazırlayan BİRİM KALİTE TEMSİLCİSİ Doç. Dr. Ceyhun AKSOYLU	Dokümanı Onaylayan Birim Yöneticisi BÖLÜM BAŞKANI Prof. Dr. Mehmet KAMANLI