

	T.C. KONYA TEKNİK ÜNİVERSİTESİ İNŞAAT MÜHENDİSLİĞİ BÖLÜMÜ İŞ AKIŞ SÜREÇ FORMU	Doküman No	INST-IA-2.06.004
		İlk Yayın Tarihi	18.05.2022
		Revizyon No	00
		Revizyon Tarihi	18.05.2022
		Sayfa 1 / 3	

1- Sürecin Tanımı	SINAV PROGRAMLARININ HAZIRLANMASI SÜRECİ
2- Sürecin Sahibi	Enstitü Müdürü, Müdür yardımcıları, Anabilim dalı başkanı, Anabilim dalı kurulu
3- Sürecin Amacı	Vize, Final, Bütünleme sınav programlarının akademik takvimde belirlenen zaman aralıklarında olacak şekilde hazırlanıp öğretim üyelerine ve öğrencilere duyurulması ve sınavların bu tarihlerde ilan edilen dersliklerde yapılması.
4- İlgili Mevzuat Maddeleri	1- Konya Teknik Üniversitesi Lisansüstü Eğitim-Öğretim ve Sınav Yönetmeliği
5- Riskler/Fırsatlar	Riskler: Öğrencinin ilgili sınava girememesi Öğrencinin dersten kalarak dönem uzatması Fırsatlar: Sınavlarına çalışarak zamanında giren öğrenci başarılı olarak okulunu zamanında bitirerek akademik başarı sağlaması
6- Süreç Girdileri (Belgeler)	Taslak Bölüm Sınav Programları Onaylanmış Öğretim Üyelerine Ait Sınav Görevleri Formu Onaylanmış Bölümlere Ait Sınav Programı Formu

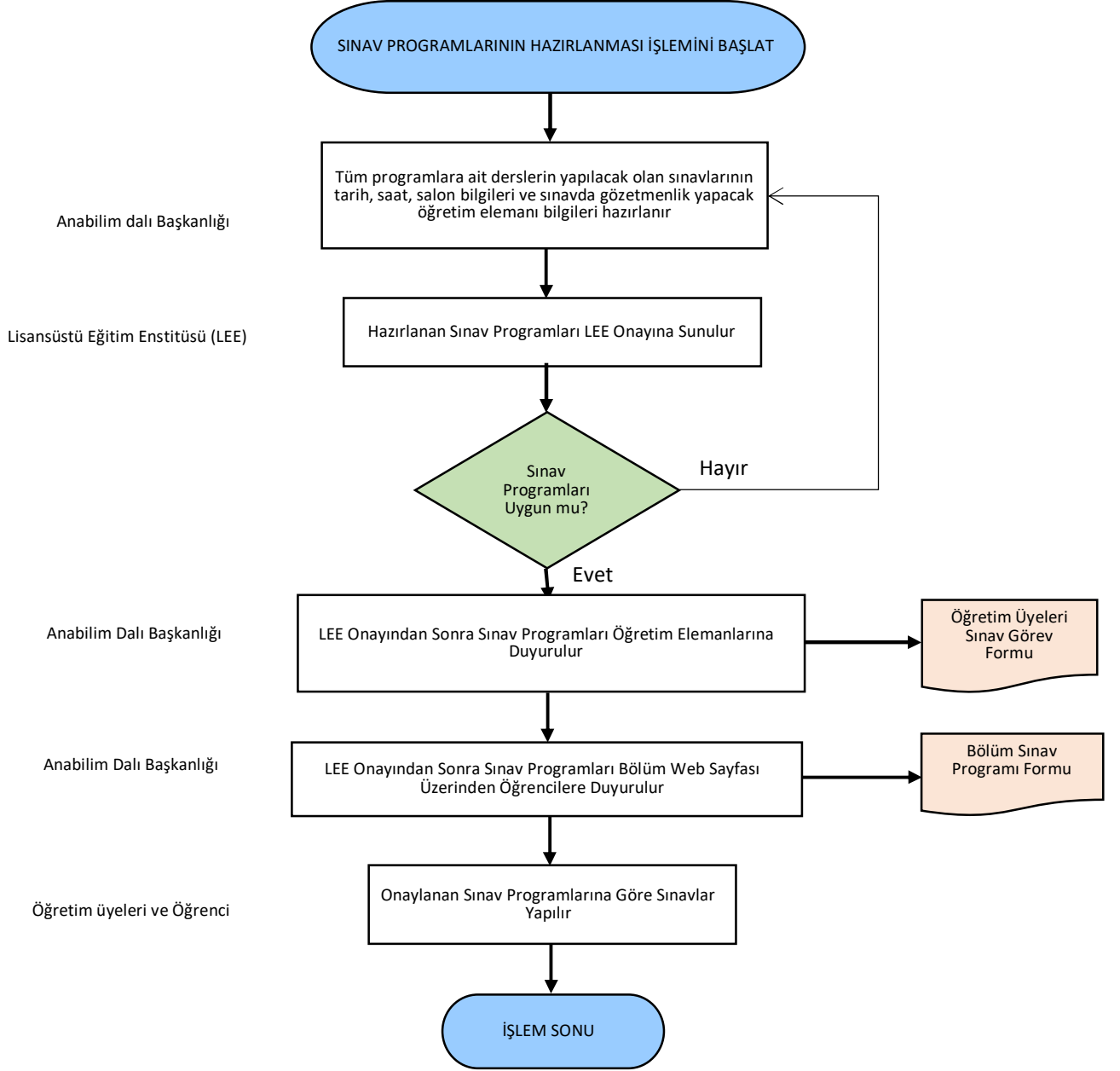


T.C.
KONYA TEKNİK ÜNİVERSİTESİ
İNŞAAT MÜHENDİSLİĞİ BÖLÜMÜ
İŞ AKIŞ SÜREÇ FORMU

Doküman No	INST-IA-2.06.004
İlk Yayın Tarihi	18.05.2022
Revizyon No	00
Revizyon Tarihi	18.05.2022

Sayfa 2 / 3

7- Süreç Sorumlusu	8- İş Akış Şeması	9- Süreç Çıktıları
--------------------	-------------------	--------------------



	T.C. KONYA TEKNİK ÜNİVERSİTESİ İNŞAAT MÜHENDİSLİĞİ BÖLÜMÜ İŞ AKIŞ SÜREÇ FORMU	Doküman No	INST-IA-2.06.004
		İlk Yayın Tarihi	18.05.2022
		Revizyon No	00
		Revizyon Tarihi	18.05.2022
		Sayfa 3 / 3	

10- SÜREÇ ÖLÇME KRİTERLERİ	Vize, Final, Bütünleme, Mazeret, Tek Ders, Ek Sınav Final ve Ek Sınav Bütünleme sınavlarının zamanında yapılması
11- SÜREÇ PERİYODU	<p>Sınavlar, akademik takvime göre belirlenmiş tarih aralıklarında yapılır.</p> <p>Tüm programlara ait haftalık ders programında belirtilen derslerin yapılacak olan sınavlarının tarih, saat, salon bilgileri ve sınavda gözetmenlik yapacak öğretim elemanı bilgileri hazırlanır.</p> <p>Hazırlanan bu sınav programları LEE'nin onayına sunulur.</p> <p>Onaylanan sınav programları öncelikle öğretim üyelerine bildirilir.</p> <p>Daha sonra onaylanan sınav programları öğrencilere duyurulur.</p> <p>Sınavlar, bölüm sınav programlarına göre ilgili öğretim üyeleri gözetiminde uygulanır.</p>
Dokümanı Hazırlayan BİRİM KALİTE TEMSİLCİSİ	Dokümanı Onaylayan Birim Yöneticisi BÖLÜM BAŞKANI