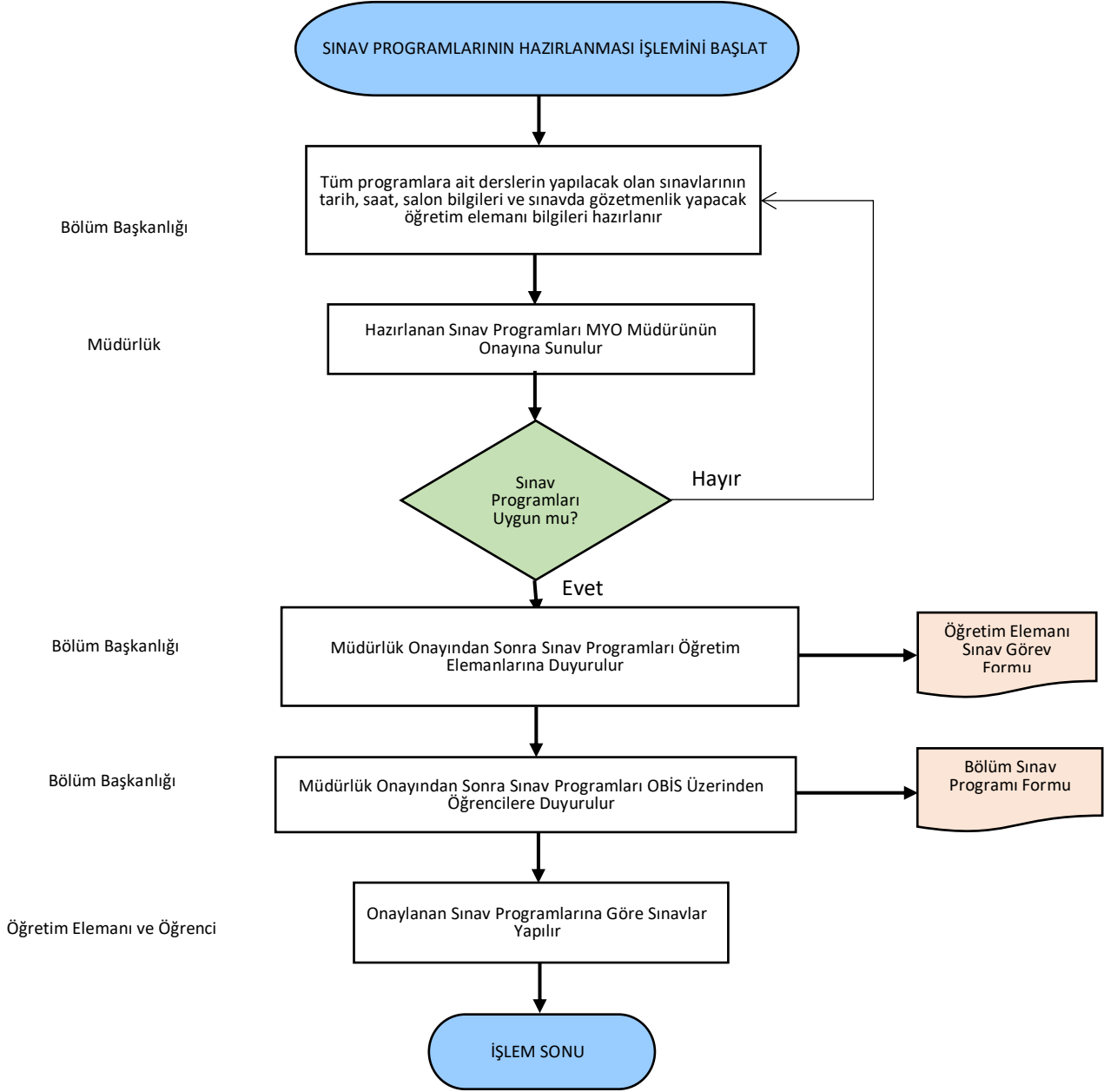


	T.C. KONYA TEKNİK ÜNİVERSİTESİ TEKSTİL, GİYİM, AYAKKABI ve DERİ BÖLÜMÜ İŞ AKIŞ SÜREÇ FORMU	Doküman No	TAMY-IA-5.12.006
		İlk Yayın Tarihi	18.05.2022
		Revizyon No	00
		Revizyon Tarihi	18.05.2022
		Sayfa 1 / 3	

1- Sürecin Tanımı	SINAV PROGRAMLARININ HAZIRLANMASI SÜRECİ
2- Sürecin Sahibi	MYO Müdürü, MYO Bölüm Başkanları, Öğretim Elemanları, Öğrenciler
3- Sürecin Amacı	Vize, Final, Bütünleme, Mazeret, Tek Ders Final, Tek Ders Bütünleme sınav programlarının akademik takvimde belirlenen zaman aralıklarında olacak şekilde hazırlanıp öğretim elemanlarına ve öğrencilere duyurulması ve sınavların bu tarihlerde ilan edilen dersliklerde yapılması.
4- İlgili Mevzuat Maddeleri	1- Konya Teknik Üniversitesi Ön Lisans ve Lisans Eğitim-Öğretim ve Sınav Yönetmeliği
5- Riskler/Fırsatlar	Riskler: Öğrencinin ilgili sınava girememesi Öğrencinin dersten kalarak dönem uzatması Fırsatlar: Sınavlarına çalışarak zamanında giren öğrenci başarılı olarak okulunu zamanında bitirerek akademik başarı sağlar ve eğitimin sonundaki hedeflerine ulaşarak iş hayatına atılır veya DGS'ye girerek Lisans tamamlayabilir.
6- Süreç Girdileri (Belgeler)	Taslak Bölüm Sınav Programları Onaylanmış Öğretim Elemanına Ait Sınav Görevleri Formu Onaylanmış Bölümlere Ait Sınav Programı Formu



7- Süreç Sorumlusu	8- İş Akış Şeması	9- Süreç Çıktıları
--------------------	-------------------	--------------------



	T.C. KONYA TEKNİK ÜNİVERSİTESİ TEKSTİL, GİYİM, AYAKKABI ve DERİ BÖLÜMÜ İŞ AKIŞ SÜREÇ FORMU	Doküman No	TAMY-IA-5.12.006
		İlk Yayın Tarihi	18.05.2022
		Revizyon No	00
		Revizyon Tarihi	18.05.2022
		Sayfa 3 / 3	

10- SÜREÇ ÖLÇME KRİTERLERİ	Vize, Final, Bütünleme, Mazeret, Tek Ders, Ek Sınav Final ve Ek Sınav Bütünleme sınavlarının zamanında yapılması
11- SÜREÇ PERİYODU	<p>Sınavlar, akademik takvime göre belirlenmiş tarih aralıklarında yapılır.</p> <p>Tüm programlara ait haftalık ders programında belirtilen derslerin yapılacak olan sınavlarının tarih, saat, salon bilgileri ve sınavda gözetmenlik yapacak öğretim elemanı bilgileri hazırlanır.</p> <p>Hazırlanan bu sınav programları Müdürlüğünün onayına sunulur.</p> <p>Onaylanan sınav programları öncelikle öğretim elemanlarına bildirilir.</p> <p>Daha sonra onaylanan sınav programları öğrencilere duyurulur.</p> <p>Sınavlar, bölüm sınav programlarına göre ilgili öğretim elemanları gözetiminde uygulanır.</p>
Dokümanı Hazırlayan BİRİM KALİTE TEMSİLCİSİ	Dokümanı Onaylayan Birim Yöneticisi BÖLÜM BAŞKANI