



2022

PERFORMANS PROGRAMI

GELİŞİMİN
ÖNCÜSÜ



1970

T.C.
KONYA TEKNİK
ÜNİVERSİTESİ

Strateji Geliştirme Daire Başkanlığı
Ocak - 2022
KONYA



İÇİNDEKİLER

Üst Yönetici Sunuşu.....	4
I- Genel Bilgiler.....	5
1. Teşkilat Yapısı.....	5
2. Fiziksel Kaynaklar.....	7
A. Kurum Yapıları.....	7
B. Bilgi Ve Bilişim Kaynakları.....	11
C. İnsan Kaynakları.....	17
D. Öğrenci Sayıları.....	20
II- Performans Bilgileri.....	22
1. Temel Politika Ve Öncelikler.....	22
2. Stratejik Amaç Ve Hedefler.....	24
3. Konya Teknik Üniversitesi Performans Bilgisi.....	28
4. İdarenin Toplam Kaynak İhtiyacı,,,,,.....	40
5. Diğer Hususlar.....	60

TABLolar DİZİNİ

Tablo 1: KTUN Kapalı Alanlarına İlişkin Veriler.....	8
Tablo 2: Eğitim Alanları / Derslikler.....	8
Tablo 3: Kantin ve Kafeteryalar.....	9
Tablo 4: Yemekhaneler.....	9
Tablo 5: Misafirhaneler.....	9
Tablo 6: Öğrenci Yurtları (2886 S.K. kapsamında işlettilen).....	11
Tablo 7: Spor Tesisleri.....	11
Tablo 8: Üniversitemizde Kullanılan Yazılımlar (A).....	12
Tablo 9: Üniversitemizde Kullanılan Lisanslı Yazılımlar (B).....	13
Tablo 10: Sistem ve Ağ Alt Yapısında Kullanılan Donanım ve Yazılım Listesi	15
Tablo 11: Kütüphane Kaynakları.....	16
Tablo 12: Akademik Personel Dağılımı.....	17
Tablo 13: İdari Personel Dağılımı.....	18
Tablo 14: Sürekli İşçi ve Sözleşmeli Personel Dağılımı.....	19
Tablo 15: Engelli Personel Dağılımı.....	19
Tablo 16: Öğrenci Sayıları.....	20
Tablo 17: Yabancı Uyruklu Öğrenci Sayıları.....	21



ÜST YÖNETİCİ SUNUŞU

Önemli bir sanayi şehri haline gelen Konya'da teknik bir üniversite olarak tarafımıza önemli görevler düştüğünün farkındalığıyla; ülkemizin yüksek teknoloji üssü haline gelmesine katkıda bulunacak nitelikli araştırmalar yapılması ve bu araştırmalarla elde edilen bilginin sanayide uygulamaya konularak üniversite-sanayi iş birliğinin geliştirilmesi ve "Araştırma Üniversitesi" olarak belirlenen üniversiteler arasında yer almak öncelikli hedeflerimiz arasındadır.

Bu kararlılıkla, belirlenen hedeflere ulaşmak üzere çalışmalarımızın devam edeceğini belirterek; hazırlanan Üniversitemiz 2022 Yılı Performans Programını kamuoyunun bilgisine sunar, emeği geçen çalışanlarımıza teşekkür ederim.

Prof. Dr. Babür ÖZÇELİK

Rektör

I- GENEL BİLGİLER

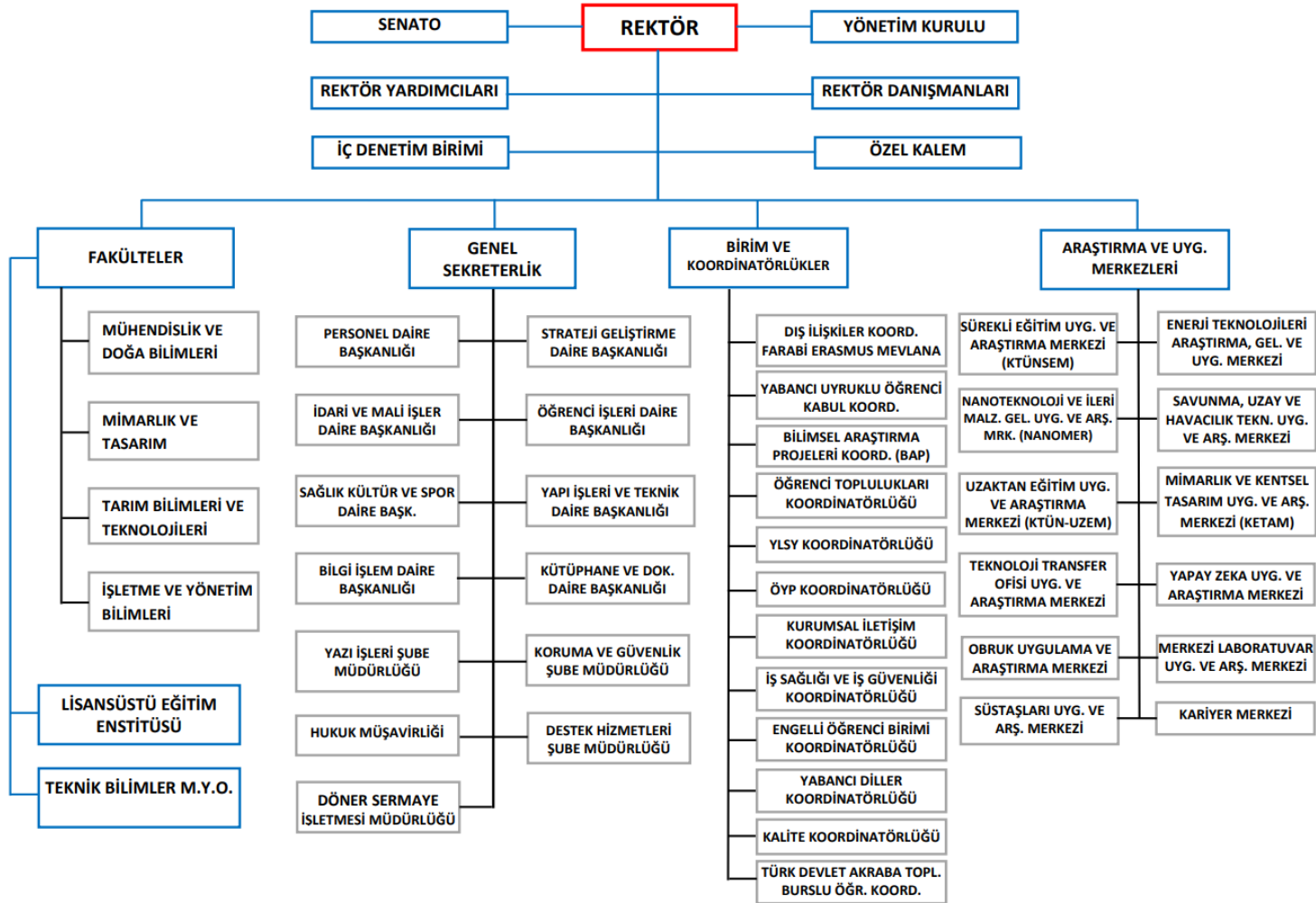
1. TEŞKİLAT YAPISI

Konya Teknik Üniversitesi; 18.05.2018 tarih ve 30425 sayılı Resmi Gazete’de yayımlanmış olan 7141 sayılı Kanun’un yedinci maddesiyle 2809 sayılı Kanun’a eklenen Ek Madde-179 ile yeni bir üniversite olarak kurulmuştur.

Kuruluş Kanununa göre; Selçuk Üniversitesine bağlı iken Mühendislik Fakültesinin adı ve bağlantısı değiştirilerek Konya Teknik Üniversitesi Rektörlüğüne bağlanan “Mühendislik ve Doğa Bilimleri Fakültesi”, Selçuk Üniversitesine bağlı iken Mimarlık Fakültesinin adı ve bağlantısı değiştirilerek Konya Teknik Üniversitesi Rektörlüğüne bağlanan “Mimarlık ve Tasarım Fakültesi”, Rektörlüğe bağlı olarak yeni kurulan “İşletme ve Yönetim Bilimleri Fakültesi” ile “Tarım Bilimleri ve Teknolojileri Fakültesi”, Selçuk Üniversitesine bağlı iken bağlantısı değiştirilerek Rektörlüğe bağlanan “Teknik Bilimler Meslek Yüksekokulu”, Rektörlüğe bağlı olarak yeni kurulan “Lisansüstü Eğitim Enstitüsü”nden oluşturulmuştur.

Konya Teknik Üniversitesi; Mühendislik ve Doğa Bilimleri Fakültesi ile Mimarlık ve Tasarım Fakültelerinin kuruluşu 1970 yılına, Teknik Bilimler Meslek Yüksekokulunun kuruluşu ise 1978 yılına kadar uzanan köklü ve ilkeli bir üniversitedir. Yarım asırdır eğitim ve öğretim faaliyetlerine devam eden yüksekokul ve fakültelere sahip olan Konya Teknik Üniversitesi KOP bölgesinin ilk ve tek “Teknik Üniversite”si olma özelliğine de sahiptir.

Üniversitemizde teşekkül ettirilen idare organizasyon şemamız şu şekildedir:



2. FİZİKSEL KAYNAKLAR

A. KURUM YAPILARI

Konya Teknik Üniversitesi, Türkiye Cumhuriyeti'nin önemli şehirlerinden biri olan, 1987 yılında büyükşehir statüsüne sahip olmuş, 40.838 km²'lik yüz ölçüme ve 2 milyon üzerinde nüfusa sahip olan Konya'nın en büyük nüfuslu, merkez ilçesi Selçuklu 'da 50 yılı aşkın tecrübesiyle "Gelişimin Öncüsü" olma misyonu ve vizyonu ile KOP bölgesinin ilk ve tek "Teknik Üniversite" si olma sorumluluğu ve de "Araştırma Üniversitesi" olma hedefiyle eğitim-öğretim faaliyetlerini sürdürmektedir.

Konya Teknik Üniversitesi 18 Mayıs 2018 tarih ve 30425 sayılı resmi gazetede yayımlanan 7141 sayılı kanun ile kurulduktan sonra kuruluş kanunu gereği, kanun ile ayrıldığı Selçuk Üniversitesi ve Konya Teknik Üniversitesi arasında yapılan protokoller neticesinde, Konya Teknik Üniversitesi yeni yerleşkesine taşınmaya kadar alt yapı ve ortak kullanım alanları Selçuk Üniversitesi ile birlikte kullanılmaktadır. Mühendislik ve Doğa Bilimleri Fakültesi ile Teknik Bilimler Meslek Yüksekokulu bu alanlardandır. Ayrıca Rektörlük İdari Binası ile Mimarlık ve Tasarım Fakültesi tarafından kullanılan Gelişim Yerleşkesi Üniversitemiz fiziki yapısına kazandırılmış olup faaliyetlerini sürdürmektedir.

Alaeddin Keykubat Yerleşkesinde bulunan Mühendislik ve Doğa Bilimleri Fakültesi; 7 Blok içerisinde 66 bin metrekare, Selçuk Üniversitesine ait olup kullanım hakkı protokol gereği Üniversitemizde bulunmaktadır. Teknik Bilimler Meslek Yüksekokulu 2 Blok içerisinde 12 bin metrekarelik kapalı alanda öğretim faaliyetlerini yürütmektedir.

Gelişim Yerleşkesinde ise; Rektörlük Hizmet Binası, Mimarlık ve Tasarım Fakültesi, Merkezi Kütüphane, Koordinatörlükler, yemekhane ve spor salonu bulunmaktadır.

Ayrıca Üniversitemize devredilen 1660 metrekaresi kapalı olmak üzere toplam 2150 metrekarelik Konya Teknik Üniversitesi Ek Hizmet Binasının bir bölümü (Eski Gazi İlkokulu) Konya Teknik Üniversitesi Sürekli Eğitim Merkezi Uygulama ve Araştırma Merkezinin kullanımına tahsis edilmiştir.

Tablo 1: KTÜN Kapalı Alanlarına İlişkin Veriler

KTÜN Kapalı Alanları	Yüzölçümü (m ²)
Rektörlük - Mimarlık ve Tasarım Fakültesi (Gelişim Kampüsü)	35.000
Mühendislik ve Doğa Bilimleri Fakültesi	66.000
Teknik Bilimler Meslek Yüksekokulu	12.000
Rektörlük Ek Hizmet Binası ve Sürekli Eğitim Uygulama Araştırma Merkezi	1.660

* 01.01.2022 tarihi itibarıyla

Tablo 2: Eğitim Alanları / Derslikler

Eğitim Alanları / Derslikler						
Eğitim Alanı	Kapasitesi					
	0-50	51-75	76-100	101-150	151-250	251 +
Amfi	-	-	-	5	0	1
Sınıf	55	66	9	7	0	0
Bilgisayar Lab.	10	4	0	-	-	-
Diğer Lab.	37	25	-	-	-	-
Toplam	102	95	9	12	0	1

* 01.01.2022 tarihi itibarıyla

Tablo 3: Kantin ve Kafeteryalar

Kantin ve Kafeteryalar	Adet / Alan
Kantin Sayısı	5 Adet
Kafeterya Sayısı	2 Adet
Kantin Alanı	1.457 m ²
Kafeterya Alanı	595 m ²

* 01.01.2022 tarihi itibarıyla

Tablo 4: Yemekhaneler

Yemekhaneler	Adet / Alan
Öğrenci / Personel Yemekhane Sayısı	2 Adet
Öğrenci / Personel Yemekhane Alanı	1.520 m ²
Öğrenci / Personel Yemekhane Kapasitesi	400 Kişi

* 01.01.2022 tarihi itibarıyla

Tablo 5: Misafirhaneler

Misafirhaneler	Adet / Alan
KTUN Misafirhanesi	1 Adet
Misafirhane Kapasitesi	14 Kişi
Misafirhane Alanı	200 m ²

* 01.01.2022 tarihi itibarıyla

Tablo 6: Öğrenci Yurtları (2886 S.K. kapsamında işlettilen)

Öğrenci Yurtları				
	Yatak Sayısı 1	Yatak Sayısı 2	Yatak Sayısı 3 – 4	Yatak Sayısı 5 – Üzeri
Oda Sayısı	-	-	115	-
Alan m²	-	-	3880	-

* 01.01.2022 tarihi itibarıyla

Tablo 7: Spor Tesisleri

Spor Tesisleri	Adet / Alan
Kapalı Spor Tesisleri Sayısı	1 Adet
Kapalı Spor Tesisleri Alanı	2.660 m ²
Kapalı Spor Salonu Kapasitesi	1400 Kişi
Açık Spor Tesisleri Sayısı	1 Adet
Açık Spor Tesisleri Alanı	300 m ²

* 01.01.2022 tarihi itibarıyla



B. BİLGİ VE BİLİŞİM KAYNAKLARI

Konya Teknik Üniversitesi yeni kurulmuş olmasına rağmen, fakültelerimizin köklü geçmişi ve bilişim teknolojileri tecrübesi neticesinde çok kısa sürede ağ, sistem ve yazılım altyapısı oluşturulmuş, bu kapsamda tüm bilişim altyapısı çalışmaları için planlamalar dâhilinde tamamen yeni teknolojiler kullanılmaya özen gösterilmektedir.

Üniversitemizde personel, öğrenci ve misafirlerin kullanımına sunulan uygulamalar incelendiğinde, yeni teknolojilerin kullanılmaya özen gösterildiği, esnek, ölçeklenebilir, kararlı, güvenli ve servis odaklı olarak gerçekleştirildiği görülecektir. Bu anlayış çerçevesinde, oluşturulan web ve mobil uygulama geliştirme ekibi çalışmalarına devam etmekte, mevcut uygulamaları planlamalar dâhilinde geliştirmektedir. Planlı yedekleme, güvenlik analizleri ve testler periyodik olarak gerçekleştirilmektedir. Ağ altyapısı ve sunulan ağ hizmetleri kapsamında yeni teknolojik cihazların kullanımı, elverişli ölçüde sağlanmaya çalışılmaktadır. YÖK, BTK ve ULAKBİM ve benzeri kurum/kuruluşların stratejileri ve planlamaları doğrultusunda güvenlik ve kararlılık açısından da güncelleştirmeler gerçekleştirilmektedir.

Nitelik açısından zengin bilimsel çıktıların elde edilmesinde ve yüksek seviyeli eğitim-öğretim faaliyetlerinin yerine getirilmesinde bilgi kaynaklarının ve sahip olunan teknolojik imkânların önemi büyüktür. Üniversitelerde bu imkânların en iyi şekilde sunulması ile hem akademik hem de idari işleyiş sağlıklı bir zeminde ilerleyecektir. Konya Teknik Üniversitesi barındırdığı teknolojik altyapı ile paydaşlarına elverişli teknolojik altyapı ve olanaklar sunmaktadır.

Konya Teknik Üniversitesi birimlerinin ihtiyacı olan programların geliştirilmesi Microsoft Visual Studio uygulama geliştirme ortamında C# dili ve MVC yazılım deseni kullanılarak gerçekleştirilmektedir. Daha çok servis tabanlı olarak geliştirilen yazılımlar gerekli birim ve güvenlik testleri gerçekleştirildikten sonra üniversitenin ilgili birimlerinin kullanımına sunulmaktadır.

Tablo 8: Üniversitemizde Kullanılan Yazılımlar (Bilgi İşlem Daire Bşk. tarafından geliştirilenler ve desteği verilen)

Üniversitemizde Geliştirilen Yazılımlar			
Yazılım Adı	Kullanım Amacı	Kullanım Yeri	Miktar
Öğrenci Bilgi Sistemi	Öğrenci İşleri Yönetimi	Tüm Üniversite	1
Ders Bilgi Yönetim Sistemi	Ders Yönetim Takibi	Tüm Üniversite	1
İlan Takip Sistemi	Akademik İlan Alımı	Tüm Üniversite	1
Enstitü Otomasyonu	Enstitü Öğren İşleri Yönetimi	Lisansüstü Eğitim Enstitüsü	1
Kurumsal Web Sayfa	Kurumsal Web Sayfa Yönetimi	Tüm Üniversite	1
Mezun Takip Sistemi	Mezun Bilgi Yönetim Sistemi	Tüm Üniversite	1
LEE Online Başvuru Sistemi	Enstitü Online Başvuru Sistemi	Lisansüstü Eğitim Enstitüsü	1
Yemekhane Otomasyon Sistemi	Yemek ve Rezervasyon İşlemi	Sağlık ve Kültür Daire Başkanlığı	1
Ek Ders Otomasyonu	Ek Ders Yönetimi	Tüm Üniversite	1
YÖKSİS Yönetim Sistemi	YÖKSİS İşlemleri	Öğrenci İşleri Daire Başkanlığı	1
SMS Yönetim Sistemi	SMS Gönderim İşlemleri	Kurumsal İletişim	1
Sem Web Sayfa Yönetimi	Sürekli Eğitim Merkezi Web Sayfası	Sürekli Eğitim Merkezi	1
Kütüphane Web Sayfa Yönetimi	Kütüphane Web Sayfası	Kütüphane Daire Başkanlığı	1
Erişim Yönetim Sistemi	Kullanıcı Erişim Sistemi	Tüm Üniversite	1

* 01.01.2022 tarihi itibarıyla

Tablo 9: Üniversitemizde Kullanılan Yazılımlar (Satın alma suretiyle kullanılan lisanslı yazılımlar)

Üniversitemizde Kullanılan Lisanslı Yazılımlar			
Cinsi	Kullanım Amacı	Kullanım Yeri (Birimi)	Miktar
Antivirüs	Güvenlik	Tüm Üniversite	500
Ansys	Eğitim ve Öğretim Faaliyetleri	Tüm Üniversite	500
Matlab Akademik Sınıf	Eğitim ve Öğretim Faaliyetleri	Tüm Üniversite	3
Matlab Akademik Yüzer	Eğitim ve Öğretim Faaliyetleri	Tüm Üniversite	25
Solidworks	Eğitim ve Öğretim Faaliyetleri	Tüm Üniversite	500
Abaqus	Eğitim ve Öğretim Faaliyetleri	Tüm Üniversite	1
Geomagic Design X	Eğitim ve Öğretim Faaliyetleri	Tüm Üniversite	1
NetCAD	Eğitim ve Öğretim Faaliyetleri	Tüm Üniversite	Sınırsız
ArcGIS	Eğitim ve Öğretim Faaliyetleri	Tüm Üniversite	100
SketchUp Pro 2021 (Edu)	Eğitim ve Öğretim Faaliyetleri	Tüm Üniversite	65
Ls-Dyna	Eğitim ve Öğretim Faaliyetleri	Tüm Üniversite	500
Proteus	Eğitim ve Öğretim Faaliyetleri	Tüm Üniversite	50
IBM SPSS Statistics Standard Campus	Eğitim ve Öğretim Faaliyetleri	Tüm Üniversite	50
IBM SPSS Statistics Premium Campus	Eğitim ve Öğretim Faaliyetleri	Tüm Üniversite	10
DeepFreeze	Eğitim ve Öğretim Faaliyetleri	Tüm Üniversite	300
SolidCAM	Eğitim ve Öğretim Faaliyetleri	Tüm Üniversite	200
Ağ Yönetim Yazılımı	Eğitim ve Öğretim Faaliyetleri	Tüm Üniversite	1
KVKK Süreç Yönetimi Yazılımı	İdari Faaliyetler	Tüm Üniversite	1
Elektronik Belge Yönetim Sistemi	İdari Faaliyetler	Tüm Üniversite	1

2022 YILI PERFORMANS PROGRAMI

Loglama Sistemi	Bilişim Alt Yapısı	Tüm Üniversite	10
Yedekleme Yazılımı	Bilişim Alt Yapısı	Tüm Üniversite	1
Sanallaştırma Yazılımı	Bilişim Alt Yapısı	Tüm Üniversite	1
Microsoft Kampüs	Bilişim Alt Yapısı	Tüm Üniversite	200
Adobe Stock	İdari Faaliyetler	Tüm Üniversite	1
Creative Cloud	İdari Faaliyetler	Tüm Üniversite	3
Freepik Premium Üyelik	İdari Faaliyetler	Tüm Üniversite	1
Anyflip Platin Üyelik	İdari Faaliyetler	Tüm Üniversite	1
Motion Array Üyelik	İdari Faaliyetler	Tüm Üniversite	1
Envato Elements Üyelik	İdari Faaliyetler	Tüm Üniversite	1
Personel Özlük Sistemi	İdari Faaliyetler	Tüm Üniversite	1
Adobe Connect	Eğitim ve Öğretim Faaliyetleri	Tüm Üniversite	1
AutoCAD LT	Eğitim ve Öğretim Faaliyetleri	Tüm Üniversite	1
CorelDRAW	İdari Faaliyetler	Tüm Üniversite	1
Oska	İdari Faaliyetler	Tüm Üniversite	1
DevExpress	İdari Faaliyetler	Tüm Üniversite	1
Plaxis 2D	Eğitim ve Öğretim Faaliyetleri	Tüm Üniversite	1
Plaxis 3D	Eğitim ve Öğretim Faaliyetleri	Tüm Üniversite	1
Rocscience	Eğitim ve Öğretim Faaliyetleri	Tüm Üniversite	1
Minitab	Eğitim ve Öğretim Faaliyetleri	Tüm Üniversite	55
Global Mapper	Eğitim ve Öğretim Faaliyetleri	Tüm Üniversite	20
RF ve Micro Dalga	Eğitim ve Öğretim Faaliyetleri	Tüm Üniversite	51
Gear Trax	Eğitim ve Öğretim Faaliyetleri	Tüm Üniversite	100
Gams	Eğitim ve Öğretim Faaliyetleri	Tüm Üniversite	1

* 01.01.2022 tarihi itibarıyla

Tablo 10: Sistem ve Ağ Alt Yapısında Kullanılan Donanım ve Yazılım Listesi

Bilişim Alt Yapısında Kullanılan Donanımlar			
Sistem ve Ağ Donanım Adı	Kullanım Amacı	Kullanım Yeri (Birimi)	Miktar
Omurga Switch	Ağ ve Sistem Altyapısı	Bilgi İşlem Daire Bşk.	1
Kenar Dağıtım Switch	Ağ Altyapısı	Tüm Üniversite	2
Kenar Switch	Ağ Altyapısı	Tüm Üniversite	49
Storage (Depolama)	Sistem Altyapısı	Bilgi İşlem Daire Bşk.	2
SAN Switch	Ağ ve Sistem Altyapısı	Bilgi İşlem Daire Bşk.	2
Modüler Datacenter	Veri Merkezi	Bilgi İşlem Daire Bşk.	1
Güvenlik Duvarı	Güvenlik	Bilgi İşlem Daire Bşk.	1
AP Controller	Kablosuz Ağ Yönetimi	Tüm Üniversite	2
AP (Kablosuz Ağ Cihazları)	Ağ Altyapısı	Tüm Üniversite	73
Fiziksel Sunucu	Sanallaştırma	Bilgi İşlem Daire Bşk.	3
Yangın Söndürme	Yangın Söndürme Sistemi	Bilgi İşlem Daire Bşk.	1
Biyometrik Doğrulama Cihazı	Veri Merkezi Yönetimi	Bilgi İşlem Daire Bşk.	1
Kesintisiz Güç Kay.	Ağ Altyapısı	Bilgi İşlem Daire Bşk.	4
Klima	Veri Merkezi ve Ofisler	Bilgi İşlem Daire Bşk.	7
Bilişim Alt Yapısında Kullanılan Yazılımlar			
Sistem ve Ağ Donanım Adı	Kullanım Amacı	Kullanım Yeri (Birimi)	Miktar
Yedekleme	Veri Merkezindeki Sanal Sunucu ve Uygulamaların Yedeklenmesi	BİDB-Veri Merkezi	1
Loglama	Sistem, Ağ ve Uygulama Loglarının Yönetimi	BİDB-Veri Merkezi	1
Sanallaştırma	Sunucu sanallaştırma Çözümü	BİDB-Veri Merkezi	1
Network İzleme Yazılımı	Ağ Cihazlarının Yönetimi ve Denetimi	BİDB-Veri Merkezi	1

2022 YILI PERFORMANS PROGRAMI

Veri Tabanı	Sunucu Veri Tabanı Yazılımları	BİDB-Veri Merkezi	2
Sunucu İşletim Sistemi	Sunucu İşletim Sistemi	BİDB-Veri Merkezi	14
Antivirüs Yazılımı	Son Kullanıcı Güvenlik Çözümü	Tüm Üniversite	500
Bilgisayar İşletim Sistemi	Son Kullanıcı İşletim Sistemi	Tüm Üniversite	50
Office Yazılımları	Son Kullanıcı Office Yazılımları	Tüm Üniversite	50
Bilgisayar Laboratuvar Yönetim Yazılımı	Bilgisayar Laboratuvar Yönetim Yazılımı	Üniversite Bilgisayar Laboratuvarları	300

* 01.01.2022 tarihi itibarıyla

Tablo 11: Kütüphane Kaynakları

Kütüphane Kaynakları	Adet
Kitap Sayısı	38.651
Basılı Periyodik Yayın Sayısı	177
Elektronik Periyodik Yayın Sayısı	264.046
Elektronik Yayın Sayısı (satın alma ve abonelik toplamı)	408.379
Tez sayısı	616

* 01.01.2022 tarihi itibarıyla

C. İNSAN KAYNAKLARI

Üniversitelerin stratejik amaçlarına ulaşabilmesi için insan kaynaklarını en doğru, etkin ve verimli bir şekilde yönetebilmesi gerekir. Bunun için de gerekli bilgi, beceri ve yetenekleri haiz, uygun çalışanlara sahip olması; onları niteliklerine uygun alanlarda istihdam etmesi ve yükselmelerine olanak sağlaması son derece önemlidir.

Bu kapsamda; Üniversitemizde görev yapan akademik ve idari personele ilişkin istatistiki veriler aşağıda sunulmuştur.

Tablo 12: Akademik Personel Dağılımı

Akademik Personel					
	Kadroların Doluluk Oranına Göre			Kadroların İstihdam Şekline Göre	
	Dolu	Boş	Toplam	Tam Zamanlı	Yarı Zamanlı
Profesör	88	27	115	88	-
Doçent	53	41	94	53	-
Dr. Öğr. Üyesi	119	42	161	119	-
Öğretim Görevlisi	71	45	116	71	-
Araştırma Görevlisi	126	104	230	126	-
Toplam	457	259	716	457	-

* 01.01.2022 tarihi itibarıyla

Tablo 13: İdari Personel Dağılımı

İdari Personel (Kadroların Doluluk Oranına Göre)			
	Dolu	Boş	Toplam
Genel İdari Hizmetler	95	210	305
Sağlık Hizmetleri Sınıfı	-	11	11
Teknik Hizmetler Sınıfı	39	39	78
Eğitim ve Öğretim Hizmetleri Sınıfı	-	-	-
Avukatlık Hizmetleri Sınıfı	2	-	2
Din Hizmetleri Sınıfı	-	-	-
Yardımcı Hizmetler Sınıfı	8	38	46
TOPLAM	144	298	442

* 01.01.2022 tarihi itibarıyla



Tablo 14: Sürekli İşçi ve Sözleşmeli Personel Dağılımı

İşçiler ve Sözleşmeli Personel (Kadroların Doluluk Oranına Göre)			
	Dolu	Boş	Toplam
Sürekli İşçiler	81	1	82
4/B Sözleşmeli Personel	29	3	32
Bilişim Personeli	5	0	5
Toplam	115	4	119

* 01.01.2022 tarihi itibarıyla

Tablo 15: Engelli Personel Dağılımı

Birim	Akademisyen	657 S.K.Na Tabi Memur	İşçi	Toplam
Mühendislik ve Doğa Bilimleri Fakültesi	1	2	2	5
Teknik Bilimler Meslek Yüksekokulu	-	-	1	1
Sürekli Eğitim Uygulama ve Araştırma Merkezi	-	1	-	1
Genel Sekreterlik	-	1	-	1
TOPLAM	1	4	3	8

* 01.01.2022 tarihi itibarıyla

D. ÖĞRENCİ SAYILARI

Her şeyden önce bir eğitim kurumu olan Üniversitemizin temel taşları öğrencilerimizdir. Akademik birimlerimizde eğitim ve öğretim gören öğrenci sayılarımıza ilişkin istatistiki veriler aşağıda tablolar halinde sunulmuştur.

Tablo 16: Öğrenci Sayıları

Öğrenci Sayıları									
Birim Adı	I. Öğretim			II. Öğretim			Toplam		Genel Toplam
	E	K	Top.	E	K	Top.	E	K	
Fakülteler	3.081	1.387	4.468	1.789	243	2.032	4.870	1.630	6.500
Enstitüler	1.077	527	1.604	303	61	364	1.380	588	1.968
Meslek Yüksekokulları	2.208	737	2.945	1.009	301	1.310	3.217	1.038	4.255
Toplam	6.366	2.651	9.017	3.101	605	3.706	9.467	3.256	12.723

* 01.01.2022 tarihi itibarıyla



Tablo 17: Yabancı Uyruklu Öğrenci Sayıları

Yabancı Uyruklu Öğrenci Sayıları			
Birimin Adı	Kız	Erkek	Toplam
Mühendislik ve Doğa Bilimleri Fakültesi	51	212	263
Mimarlık ve Tasarım Fakültesi	15	25	40
Teknik Bilimler MYO	1	0	1
Lisansüstü Eğitim Enstitüsü	30	189	219
TOPLAM	97	426	523

* 01.01.2022 tarihi itibarıyla



II- PERFORMANS BİLGİLERİ

1. TEMEL POLİTİKA VE ÖNCELİKLER



Etik değerlere bağlı, girişimci ve yetkin bireyler yetiştirmek; bilgi, tasarım ve teknoloji üretilmesine öncülük etmek; bilgi ve tecrübeyi bölgesel, ulusal ve küresel ölçekte toplum yararına sunmak.

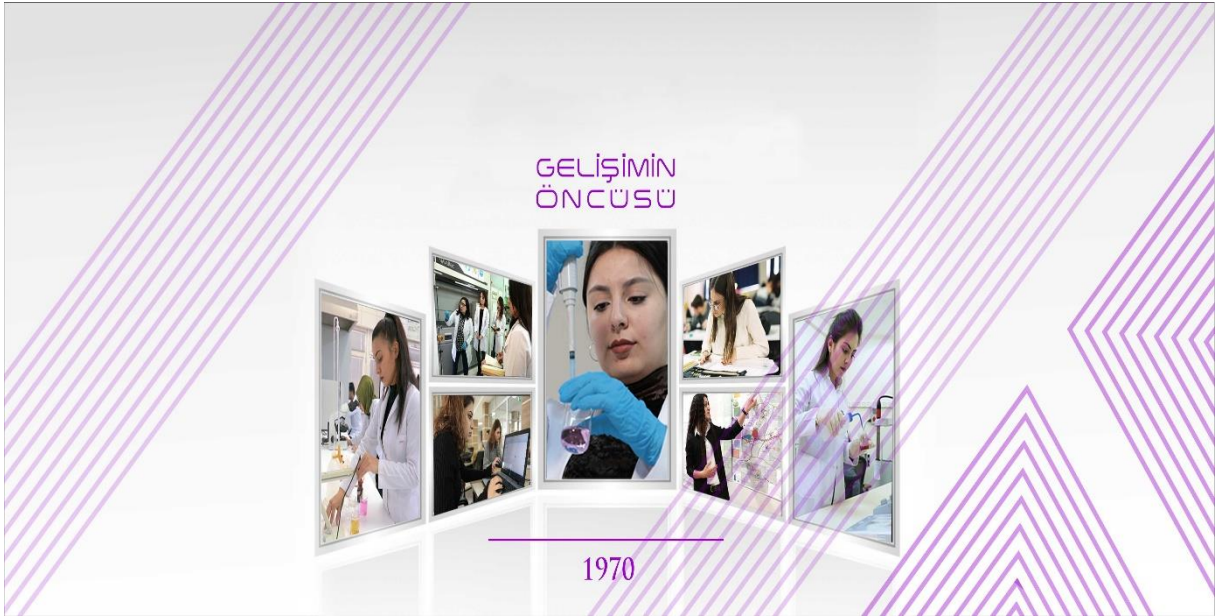
Mezunları evrensel değerlere bağlı, araştırmacı, üretken, paylaşımcı, özgüvenli ve yetkin olan; sürdürülebilir ve yenilikçi araştırmalarla bilim ve teknolojiyi üreten; toplumun kalkınması ve refahı için insan ve çevre odaklı çözümler sunan; alanlarında öncü araştırma faaliyetlerini tasarlayan ve gerçekleştiren bir araştırma üniversitesi olmak.



Konya Teknik Üniversitesi ulusal ve uluslararası düzeyde stratejik amaç ve hedeflerini gerçekleştirirken;

- ❖ Bilimsel özgürlük,
- ❖ Bilinçli öz güven,
- ❖ Doğal çevreye duyarlılık,
- ❖ Özerklik
- ❖ Şeffaflık ve liyakat,
- ❖ Yenilikçilik ve öncülük,
- ❖ Sorumluluk,
- ❖ Yaşam boyu öğrenme bilinci,
- ❖ Bilim, teknoloji ve eğitim-öğretimde topluma öncülük etme,
- ❖ Rekabetçilik,
- ❖ Kalite odaklı olmak,
- ❖ Etik ilkelere bağlı kalmak,

ilke ve değerlerine bağlıdır.



2. STRATEJİK AMAÇ VE HEDEFLER

AMAÇ 1	
Bilimsel araştırma-geliştirme faaliyetlerini artırmak	
Hedef 1.1	Öğretim üyesi başına düşen toplam nitelikli yayın sayısını artırmak
Hedef 1.2	Bilimsel araştırma projelerini artırmak
Hedef 1.3	Öğretim üyesi başına düşen patent, faydalı model ve tasarım sayısını artırmak
Hedef 1.4	Araştırma altyapısını geliştirmek

AMAÇ 2	
Eğitim ve öğretim faaliyetlerini ulusal ve uluslararası standartlarda gerçekleştirmek	
Hedef 2.1	Eğitim programlarının niteliğinin geliştirilmesi ve niceliğinin artırılması
Hedef 2.2	Alternatif öğretimin imkânlarının geliştirilmesi
Hedef 2.3	Eğitim ve öğretimde uluslararasılaşma faaliyetlerinin artırılması
Hedef 2.4	Ulusal ve uluslararası görünürlüğümüzün artırılması
Hedef 2.5	Eğitim ve öğretim altyapısını geliştirmek

AMAÇ 3**Kamu-Üniversite-Sektör iş birliğini artırmak**

Hedef 3.1 Üniversite-sanayi iş birliğini kurumsallaştırmak ve hizmet kapasitesinin artırılması

Hedef 3.2 Üniversite-sanayi arasında gerçekleştirilecek Ar-Ge proje/sözleşme kapasitesi ve etkinliğinin artırılması

AMAÇ 4**Topluma sunulan hizmet ve sosyal sorumluluk projelerini artırmak**

Hedef 4.1 Sosyal sorumluluk projesi sayısının artırılması

Hedef 4.2 Üniversitemizde sunulan eğitim ve sertifika programlarından yararlanma düzeyinin artırılması

Hedef 4.3 Kültür, sanat, spor faaliyetleri ve sosyal faaliyetlerin artırılması

Hedef 4.4 Çevreci ve engelsiz üniversite sıralamasındaki yerimizin iyileştirilmesi

AMAÇ 5**Kurumsal kapasiteyi artırmak ve kurum kültürünü geliştirmek**

Hedef 5.1 Mali kaynak yönetiminin güçlendirilmesi ve öz gelirlerin artırılması

Hedef 5.2 Fiziki altyapı ve kaynakların geliştirilmesi

Hedef 5.3 Personelin kişisel gelişiminin desteklenmesi

Hedef 5.4 Paydaşlarla iletişimin ve katılımıcılığın artırılması

ALT PROGRAM HEDEFLERİ VE STRATEJİK PLAN İLİŞKİSİ

Kurum: KONYA TEKNİK ÜNİVERSİTESİ

Yıl: 2022

PROGRAM ADI	ALT PROGRAM ADI	ALT PROGRAM HEDEFLERİ	İLİŞKİLİ OLDUĞU STRATEJİK AMAÇ
ARAŞTIRMA, GELİŞTİRME VE YENİLİK	ARAŞTIRMA ALTYAPILARI	Ülkemizin bilgi birikiminin arttırılmasına ve teknolojik gelişimine katkıda bulunmak üzere yükseköğretim kurumlarında araştırma altyapılarının kurulması ve kapasitelerinin güçlendirilmesi	Bilimsel araştırma-geliştirme faaliyetlerini arttırmak Eğitim ve öğretim faaliyetlerini ulusal ve uluslararası standartlarda gerçekleştirmek Kurumsal kapasiteyi arttırmak ve kurum kültürünü geliştirmek
	YÜKSEKÖĞRETİMDE BİLİMSEL ARAŞTIRMA VE GELİŞTİRME	Yükseköğretim kurumlarında inovasyon amaçlı bilimsel çalışmaların arttırılması	Bilimsel araştırma-geliştirme faaliyetlerini arttırmak Eğitim ve öğretim faaliyetlerini ulusal ve uluslararası standartlarda gerçekleştirmek Kamu-Üniversite-Sektör iş birliğini arttırmak
HAYAT BOYU ÖĞRENME	YÜKSEKÖĞRETİM KURUMLARI SÜREKLİ EĞİTİM FAALİYETLERİ	Toplumun tüm kesimlerine ihtiyaç duyduğu alanlarda eğitimler verilmesi, kamu kurum ve kuruluşları, özel sektör ve uluslararası kuruluşlarla işbirliğinin gelişmesine katkıda bulunulması	Kamu-Üniversite-Sektör iş birliğini arttırmak Topluma sunulan hizmet ve sosyal sorumluluk projelerini arttırmak Kurumsal kapasiteyi arttırmak ve kurum kültürünü geliştirmek

TEDAVİ EDİCİ SAĞLIK	TEDAVİ HİZMETLERİ	Tedavi edici sağlık hizmetinin erişilebilir ve etkili olarak sunulmasının sağlanması	
YÜKSEKÖĞRETİM	ÖĞRETİM ELEMANLARINA SAĞLANAN BURS VE DESTEKLER	Alanında yetkin, araştırmacı, bilgi üreten ve aktaran akademisyenler yetiştirilmesi	<p>Bilimsel araştırma-geliştirme faaliyetlerini artırmak</p> <p>Eğitim ve öğretim faaliyetlerini ulusal ve uluslararası standartlarda gerçekleştirmek</p> <p>Kamu-Üniversite-Sektör iş birliğini artırmak</p> <p>Topluma sunulan hizmet ve sosyal sorumluluk projelerini artırmak</p>
	ÖN LİSANS EĞİTİMİ, LİSANS EĞİTİMİ VE LİSANSÜSTÜ EĞİTİM	Mesleki yeterlilik sahibi ve gelişime açık mezunlar yetiştirilmesi	<p>Eğitim ve öğretim faaliyetlerini ulusal ve uluslararası standartlarda gerçekleştirmek</p> <p>Topluma sunulan hizmet ve sosyal sorumluluk projelerini artırmak</p>
	YÜKSEKÖĞRETİMDE ÖĞRENCİ YAŞAMI	Yükseköğretim öğrencilerine sunulan beslenme ve barınma hizmetlerinin kalitesinin artırılması; öğrencilerin kişisel ve sosyal gelişimi desteklenerek yaşam kalitesinin yükseltilmesi	<p>Eğitim ve öğretim faaliyetlerini ulusal ve uluslararası standartlarda gerçekleştirmek</p> <p>Topluma sunulan hizmet ve sosyal sorumluluk projelerini artırmak</p>

3. KONYA TEKNİK ÜNİVERSİTESİ PERFORMANS BİLGİSİ

Bütçe Yılı: 2022

Program Adı: ARAŞTIRMA, GELİŞTİRME VE YENİLİK

Alt Program Adı: YÜKSEKÖĞRETİMDE BİLİMSEL ARAŞTIRMA VE GELİŞTİRME

Gerekçe ve Açıklamalar

2547 Sayılı Yükseköğretim Kanunu ile Yükseköğretim Kurumları Bilimsel Araştırma Projeleri Hakkında Yönetmelik kapsamında faaliyetler gerçekleştirilmektedir. 2021-2025 dönemi Stratejik Planındaki amaç ve hedeflere ulaşılması planlanmaktadır.

Alt Program Hedefi:

Yükseköğretim kurumlarında inovasyon amaçlı bilimsel çalışmaların artırılması

Performans Göstergeleri

Performans Göstergesi	Ölçü Birimi	2020	2021 Planlanan	2021 YS Gerç. Tahmini	2022 Hedef	2023 Tahmin	2024 Tahmin
1- Ar-ge'ye harcanan bütçenin toplam bütçeye oranı	Oran	0,69	0	0,73	0,86	0,92	0,93
Göstergeye İlişkin Açıklama: Hesaplama Yöntemi: Verinin Kaynağı: Sorumlu İdare:	Yıllık veriler Oran Bilimsel Araştırma Projeleri Koordinatörlüğü						
2- Ar-ge sonucu ortaya çıkan ürünlere ilişkin alınan patent sayısı	Sayı	1	0	2	3	5	7
Göstergeye İlişkin Açıklama: Hesaplama Yöntemi: Verinin Kaynağı: Sorumlu İdare:	Yıllık veriler Sayı Teknoloji Transfer Ofisi Uygulama ve Araştırma Merkezi						
3- Ar-ge sonucu ticarileştirilen ürün sayısı	Sayı	17	0	20	24	24	25
Göstergeye İlişkin Açıklama: Hesaplama Yöntemi: Verinin Kaynağı: Sorumlu İdare:	Yıllık veriler Sayı Teknoloji Transfer Ofisi Uygulama ve Araştırma Merkezi						
4- Araştırma merkezleri gelir miktarı	TL	28.000	0	26.732,16	550.000	605.000	665.000
Göstergeye İlişkin Açıklama: Hesaplama Yöntemi: Verinin Kaynağı: Sorumlu İdare:	Yıllık veriler TL Döner Sermaye İşletmesi Müdürlüğü						
5- Araştırma merkezlerinin sanayi ile yaptığı proje sayısı	Sayı	2	0	2	5	7	8
Göstergeye İlişkin Açıklama: Hesaplama Yöntemi: Verinin Kaynağı: Sorumlu İdare:	Yıllık veriler Sayı Özel kalem birimi						

Performans Göstergesi	Ölçü Birimi	2020	2021 Planlanan	2021 YS Gerç. Tahmini	2022 Hedef	2023 Tahmin	2024 Tahmin
6- BAP kapsamında desteklenen araştırma projeleri sayısı	Sayı	47	0	55	58	65	75

Göstergeye İlişkin Açıklama: Yıllık veriler
Hesaplama Yöntemi: Sayı
Verinin Kaynağı: Bilimsel Araştırma Projeleri Koordinatörlüğü
Sorumlu İdare:

Performans Göstergesi	Ölçü Birimi	2020	2021 Planlanan	2021 YS Gerç. Tahmini	2022 Hedef	2023 Tahmin	2024 Tahmin
7- Öğretim elemanı başına düşen ar-ge proje sayısı	Sayı	0,4	0	0,5	0,75	0,75	1

Göstergeye İlişkin Açıklama: Yıllık veriler
Hesaplama Yöntemi: Sayı
Verinin Kaynağı: Bilimsel Araştırma Projeleri Koordinatörlüğü
Sorumlu İdare:

Performans Göstergesi	Ölçü Birimi	2020	2021 Planlanan	2021 YS Gerç. Tahmini	2022 Hedef	2023 Tahmin	2024 Tahmin
8- Patent, faydalı model ve endüstriyel tasarım başvuru sayısı	Sayı	12	0	10	15	17	20

Göstergeye İlişkin Açıklama: Yıllık veriler
Hesaplama Yöntemi: Sayı
Verinin Kaynağı: Teknoloji Transfer Ofisi Uygulama ve Araştırma Merkezi
Sorumlu İdare:

Performans Göstergesi	Ölçü Birimi	2020	2021 Planlanan	2021 YS Gerç. Tahmini	2022 Hedef	2023 Tahmin	2024 Tahmin
9- Ulusal ve uluslararası kuruluşlar tarafından desteklenen ar-ge projesi sayısı	Sayı	9	0	10	12	15	15

Göstergeye İlişkin Açıklama: Yıllık veriler
Hesaplama Yöntemi: Sayı
Verinin Kaynağı: Bilimsel Araştırma Projeleri Koordinatörlüğü
Sorumlu İdare:

Performans Göstergesi	Ölçü Birimi	2020	2021 Planlanan	2021 YS Gerç. Tahmini	2022 Hedef	2023 Tahmin	2024 Tahmin
10- Uluslararası endekslerde yer alan bilimsel yayın sayısı	Sayı	628	0	666	776	816	848

Göstergeye İlişkin Açıklama: Akademik Birimler
Hesaplama Yöntemi: Sayı
Verinin Kaynağı: Yıllık veriler
Sorumlu İdare:

Alt Program Kapsamında Yürütülecek Faaliyet Maliyetleri

Faaliyetler	2021 Bütçe	2021 Harcama Haziran	2022 Bütçe	2023 Tahmin	2024 Tahmin
Yükseköğretim Kurumlarının Bilimsel Araştırma Projeleri	722.000	326	807.000	878.000	946.000
Bütçe İçi	722.000	326	807.000	878.000	946.000
Bütçe Dışı	0	0	0	0	0
T O P L A M	722.000	326	807.000	878.000	946.000
Bütçe İçi	722.000	326	807.000	878.000	946.000
Bütçe Dışı	0	0	0	0	0

Faaliyetlere İlişkin Açıklamalar:

Yükseköğretim Kurumları Temel Araştırma Hizmetleri

Yükseköğretim Kurumlarının Bilimsel Araştırma Projeleri

Doktoralı öğretim elemanlarının Bilimsel Araştırma Projeleri ve lisansüstü öğrencilerinin Tez Projelerini desteklenmesi

Alt Program Adı: ARAŞTIRMA ALTYAPILARI
Gereke ve Açıklamalar

Alt Program Hedefi:

Ülkemizin bilgi birikiminin artırılmasına ve teknolojik gelişimine katkıda bulunmak üzere yükseköğretim kurumlarında araştırma altyapılarının kurulması ve kapasitelerinin güçlendirilmesi

Performans Göstergeleri

Performans Göstergesi	Ölçü Birimi	0	2021 Planlanan	2021 YS Gerç. Tahmini	2022 Hedef	2023 Tahmin	2024 Tahmin
1- Araştırma altyapısı projesi tamamlanma oranı	Oran	0	0	0	0	0	0

Göstergeye İlişkin Açıklama:

Hesaplama Yöntemi: -

Verinin Kaynağı:

Lütfen detay ekranından kaynak ve yayınlama sıklığı bilgilerini giriniz!

Sorumlu İdare:

Alt Program Kapsamında Yürütülecek Faaliyet Maliyetleri

Faaliyetler	2021 Bütçe	2021 Harcama Haziran	2022 Bütçe	2023 Tahmin	2024 Tahmin
T O P L A M	0	0	0	0	0
Bütçe İçi	0	0	0	0	0
Bütçe Dışı	0	0	0	0	0

Faaliyetlere İlişkin Açıklamalar:

Yükseköğretim Kurumları Araştırma Altyapısı Kurulması ve Geliştirilmesi

Bütçe Yılı: 2022

Program Adı: HAYAT BOYU ÖĞRENME

Alt Program Adı: YÜKSEKÖĞRETİM KURUMLARI SÜREKLİ EĞİTİM FAALİYETLERİ
Gereke ve Açıklamalar

Alt Program Hedefi:

Toplumun tüm kesimlerine ihtiyaç duyduğu alanlarda eğitimler verilmesi, kamu kurum ve kuruluşları, özel sektör ve uluslararası kuruluşlarla işbirliğinin gelişmesine katkıda bulunulması

Performans Göstergeleri

Performans Göstergesi	Ölçü Birimi	2020	2021 Planlanan	2021 YS Gerç. Tahmini	2022 Hedef	2023 Tahmin	2024 Tahmin
1- Dezavantajlı gruplara yönelik sosyal entegrasyon ve kapsayıcılığa ilişkin yapılan faaliyet sayısı	Sayı	2	0	0	2	2	2

Göstergeye İlişkin Açıklama:

Hesaplama Yöntemi:

Verinin Kaynağı:

Sorumlu İdare:

Yıllık veriler

Sayı

Sağlık Kültür ve Spor Daire Başkanlığı ile Engelli Öğrenci Birimi Koordinatörlüğü

Performans Göstergesi	Ölçü Birimi	2020	2021 Planlanan	2021 YS Gerç. Tahmini	2022 Hedef	2023 Tahmin	2024 Tahmin
2- Eğitim programlarına başvuran kişi sayısı	Sayı	108	0	120	120	120	120

Göstergeye İlişkin Açıklama: Yıllık veriler
Hesaplama Yöntemi: Sayı
Verinin Kaynağı: Sürekli Eğitim Uygulama ve Araştırma Merkezi
Sorumlu İdare:

Performans Göstergesi	Ölçü Birimi	2020	2021 Planlanan	2021 YS Gerç. Tahmini	2022 Hedef	2023 Tahmin	2024 Tahmin
3- Mezunlara yönelik gerçekleştirilen faaliyet sayısı	Sayı	2	0	16	10	10	10

Göstergeye İlişkin Açıklama: Yıllık veriler
Hesaplama Yöntemi: Sayı
Verinin Kaynağı: Kariyer Merkezi
Sorumlu İdare:

Performans Göstergesi	Ölçü Birimi	2020	2021 Planlanan	2021 YS Gerç. Tahmini	2022 Hedef	2023 Tahmin	2024 Tahmin
4- Sürekli Eğitim Merkezi (SEM) ve Dil Merkezi (DİLMER) tarafından mesleki eğitime yönelik verilen sertifika sayısı	Sayı	86	0	250	340	500	600

Göstergeye İlişkin Açıklama: Yıllık veriler
Hesaplama Yöntemi: Sayı
Verinin Kaynağı: Sürekli Eğitim Uygulama ve Araştırma Merkezi
Sorumlu İdare:

Performans Göstergesi	Ölçü Birimi	2020	2021 Planlanan	2021 YS Gerç. Tahmini	2022 Hedef	2023 Tahmin	2024 Tahmin
5- Tamamlanan sosyal sorumluluk projeleri sayısı	Sayı	0	0	1	2	3	3

Göstergeye İlişkin Açıklama: Yıllık veriler
Hesaplama Yöntemi: Sayı
Verinin Kaynağı: Sağlık Kültür ve Spor Daire Başkanlığı ile Engelli Öğrenci Birimi Koordinatörlüğü
Sorumlu İdare:

Performans Göstergesi	Ölçü Birimi	2020	2021 Planlanan	2021 YS Gerç. Tahmini	2022 Hedef	2023 Tahmin	2024 Tahmin
6- Üniversitenin çevrecilik alanlarında aldığı ödül sayısı	Sayı	0	0	0	0	0	0

Göstergeye İlişkin Açıklama: Yapı İşleri ve Teknik Daire Başkanlığı
Hesaplama Yöntemi: Sayı
Verinin Kaynağı: Yıllık veriler
Sorumlu İdare:

Alt Program Kapsamında Yürütülecek Faaliyet Maliyetleri

Faaliyetler	2021 Bütçe	2021 Harcama Haziran	2022 Bütçe	2023 Tahmin	2024 Tahmin
TOPLAM	0	0	0	0	0
Bütçe İçi	0	0	0	0	0
Bütçe Dışı	0	0	0	0	0

Faaliyetlere İlişkin Açıklamalar:

Toplum Hizmetine Sunulan Eğitim Programları, Kurs ve Seminerler

Yükseköğretim Kurumları Sosyal Sorumluluk Projeleri

Bütçe Yılı: 2022
Program Adı: YÜKSEKÖĞRETİM

Alt Program Adı: ÖN LİSANS EĞİTİMİ, LİSANS EĞİTİMİ VE LİSANSÜSTÜ EĞİTİM
Gerekçe ve Açıklamalar

2547 Sayılı Yükseköğretim Kanunu ve 3843 Sayılı Yükseköğretim Kurumlarında İkili Eğitim Yapılması Hakkında Kanun ile yasal yasal mevzuat kapsamında idaremize verilen görevler yerine getirilmekte olup; 2021-2025 dönemi Stratejik Planında yer alan amaç ve hedeflere ulaşılması planlanmaktadır.

Alt Program Hedefi:

Mesleki yeterlilik sahibi ve gelişime açık mezunlar yetiştirilmesi

Performans Göstergeleri

Performans Göstergesi	Ölçü Birimi	2020	2021 Planlanan	2021 YS Gerç. Tahmini	2022 Hedef	2023 Tahmin	2024 Tahmin
1- Doktora eğitimini tamamlayanların sayısı	Sayı	39	0	45	50	50	50

Göstergeye İlişkin Açıklama: Yıllık veriler
Hesaplama Yöntemi: Sayı
Verinin Kaynağı: Öğrenci İşleri Daire Başkanlığı
Sorumlu İdare:

Performans Göstergesi	Ölçü Birimi	2020	2021 Planlanan	2021 YS Gerç. Tahmini	2022 Hedef	2023 Tahmin	2024 Tahmin
2- Eğitim bilimleri kontenjan doluluk oranı	Oran	0	0	0	0	0	0

Göstergeye İlişkin Açıklama:
Hesaplama Yöntemi:
Verinin Kaynağı:
Sorumlu İdare:

Performans Göstergesi	Ölçü Birimi	2020	2021 Planlanan	2021 YS Gerç. Tahmini	2022 Hedef	2023 Tahmin	2024 Tahmin
3- Eğitimin program süresinde bitirilme oranı	Oran	79	0	83	85	86	86

Göstergeye İlişkin Açıklama: Yıllık veriler
Hesaplama Yöntemi: Oran
Verinin Kaynağı: Öğrenci İşleri Daire Başkanlığı
Sorumlu İdare:

Performans Göstergesi	Ölçü Birimi	2020	2021 Planlanan	2021 YS Gerç. Tahmini	2022 Hedef	2023 Tahmin	2024 Tahmin
4- Fen bilimleri kontenjan doluluk oranı	Oran	99	0	100	100	100	100

Göstergeye İlişkin Açıklama: Yıllık veriler
Hesaplama Yöntemi: Oran
Verinin Kaynağı: Öğrenci İşleri Daire Başkanlığı
Sorumlu İdare:

Performans Göstergesi	Ölçü Birimi	2020	2021 Planlanan	2021 YS Gerç. Tahmini	2022 Hedef	2023 Tahmin	2024 Tahmin
5- Kütüphanede bulunan basılı ve elektronik kaynak sayısı	Sayı	23.124	0	41.124	59.124	79.124	99.124

Göstergeye İlişkin Açıklama: Yıllık veriler
Hesaplama Yöntemi: Sayı
Verinin Kaynağı: Kütüphane ve Dokümantasyon Daire Başkanlığı
Sorumlu İdare:

Performans Göstergesi	Ölçü Birimi	2020	2021 Planlanan	2021 YS Gerç. Tahmini	2022 Hedef	2023 Tahmin	2024 Tahmin
6- Kütüphanede bulunan öğrenci başına düşen basılı ve elektronik kaynak sayısı	Sayı	1,78	0	3,49	5,01	6,71	8,41

Göstergeye İlişkin Açıklama: Yıllık veriler
Hesaplama Yöntemi: Sayı
Verinin Kaynağı: Kütüphane ve Dokümantasyon Daire Başkanlığı
Sorumlu İdare:

Performans Göstergesi	Ölçü Birimi	2020	2021 Planlanan	2021 YS Gerç. Tahmini	2022 Hedef	2023 Tahmin	2024 Tahmin
7- Kütüphaneden yararlanan kişi sayısı	Sayı	1.000	0	2.500	5.000	5.000	5.000

Göstergeye İlişkin Açıklama: Yıllık veriler
Hesaplama Yöntemi: Sayı
Verinin Kaynağı: Kütüphane ve Dokümantasyon Daire Başkanlığı
Sorumlu İdare:

Performans Göstergesi	Ölçü Birimi	2020	2021 Planlanan	2021 YS Gerç. Tahmini	2022 Hedef	2023 Tahmin	2024 Tahmin
8- Lisansüstü öğrencilerin toplam öğrenciler içindeki payı	Oran	16	0	18	20	22	24

Göstergeye İlişkin Açıklama: Yıllık veriler
Hesaplama Yöntemi: Sayı
Verinin Kaynağı: Öğrenci İşleri Daire Başkanlığı
Sorumlu İdare:

Performans Göstergesi	Ölçü Birimi	2020	2021 Planlanan	2021 YS Gerç. Tahmini	2022 Hedef	2023 Tahmin	2024 Tahmin
9- Öğrenci başına düşen eğitim alanı	Metrekare	3,01	0	3,01	4,3	5,6	7,4

Göstergeye İlişkin Açıklama: Yıllık veriler
Hesaplama Yöntemi: Metrekare
Verinin Kaynağı: Yapı İşleri ve Teknik Daire Başkanlığı
Sorumlu İdare:

Performans Göstergesi	Ölçü Birimi	2020	2021 Planlanan	2021 YS Gerç. Tahmini	2022 Hedef	2023 Tahmin	2024 Tahmin
10- Öğrenci başına düşen kapalı alan	Metrekare	11,92	0	11,92	13,49	15,07	17,3

Göstergeye İlişkin Açıklama: Yıllık veriler
Hesaplama Yöntemi: Metrekare
Verinin Kaynağı: Yapı İşleri ve Teknik Daire Başkanlığı
Sorumlu İdare:

Performans Göstergesi	Ölçü Birimi	2020	2021 Planlanan	2021 YS Gerç. Tahmini	2022 Hedef	2023 Tahmin	2024 Tahmin
11- Öğrenci değişim programlarından yararlanan öğrencilerin oranı	Oran	0,05	0	0,15	0,3	1	2

Göstergeye İlişkin Açıklama: Yıllık veriler
Hesaplama Yöntemi: Oran
Verinin Kaynağı: Dış İlişkiler Koordinatörlüğü
Sorumlu İdare:

Performans Göstergesi	Ölçü Birimi	2020	2021 Planlanan	2021 YS Gerç. Tahmini	2022 Hedef	2023 Tahmin	2024 Tahmin
12- Öğretim üyesi başına düşen öğrenci sayısı	Sayı	53	0	45	40	35	35

Göstergeye İlişkin Açıklama: Yıllık veriler
Hesaplama Yöntemi: Sayı
Verinin Kaynağı: Öğrenci İşleri Daire Başkanlığı
Sorumlu İdare:

Performans Göstergesi	Ölçü Birimi	2020	2021 Planlanan	2021 YS Gerç. Tahmini	2022 Hedef	2023 Tahmin	2024 Tahmin
13- Sağlık bilimleri kontenjan doluluk oranı	Oran	0	0	0	0	0	0

Göstergeye İlişkin Açıklama: -
Hesaplama Yöntemi: -
Verinin Kaynağı: Lütfen detay ekranından kaynak ve yayınlama sıklığı bilgilerini giriniz!
Sorumlu İdare:

Performans Göstergesi	Ölçü Birimi	2020	2021 Planlanan	2021 YS Gerç. Tahmini	2022 Hedef	2023 Tahmin	2024 Tahmin
14- Sosyal bilimler kontenjan doluluk oranı	Oran	0	0	0	0	0	0

Göstergeye İlişkin Açıklama:
Hesaplama Yöntemi:
Verinin Kaynağı:
Sorumlu İdare:

Performans Göstergesi	Ölçü Birimi	2020	2021 Planlanan	2021 YS Gerç. Tahmini	2022 Hedef	2023 Tahmin	2024 Tahmin
15- Teknokent veya Teknoloji Transfer Ofisi (TTO) projelerine katılan öğrenci sayısı	Sayı	19	0	21	23	25	27

Göstergeye İlişkin Açıklama: Yıllık veriler
Hesaplama Yöntemi: Sayı
Verinin Kaynağı: Teknoloji Transfer Ofisi Uygulama ve Araştırma Merkezi
Sorumlu İdare:

Performans Göstergesi	Ölçü Birimi	2020	2021 Planlanan	2021 YS Gerç. Tahmini	2022 Hedef	2023 Tahmin	2024 Tahmin
16- Uluslararası kuruluşlarla ortak uygulanan eğitim programı sayısı	Sayı	0	0	0	0	0	0

Göstergeye İlişkin Açıklama: Yıllık veriler
Hesaplama Yöntemi: Sayı
Verinin Kaynağı: Öğrenci İşleri Daire Başkanlığı
Sorumlu İdare:

Performans Göstergesi	Ölçü Birimi	2020	2021 Planlanan	2021 YS Gerç. Tahmini	2022 Hedef	2023 Tahmin	2024 Tahmin
17- Yabancı dilde eğitim veren program sayısı	Sayı	0	0	0	0	0	0

Göstergeye İlişkin Açıklama: Yıllık veriler
Hesaplama Yöntemi: Sayı
Verinin Kaynağı: Öğrenci İşleri Daire Başkanlığı
Sorumlu İdare:

Performans Göstergesi	Ölçü Birimi	2020	2021 Planlanan	2021 YS Gerç. Tahmini	2022 Hedef	2023 Tahmin	2024 Tahmin
18- Yabancı uyruklu akademisyen sayısı	Sayı	0	0	0	0	0	0

Göstergeye İlişkin Açıklama: Yıllık veriler
Hesaplama Yöntemi: Sayı
Verinin Kaynağı: Personel Daire Başkanlığı
Sorumlu İdare:

Performans Göstergesi	Ölçü Birimi	2020	2021 Planlanan	2021 YS Gerç. Tahmini	2022 Hedef	2023 Tahmin	2024 Tahmin
19- Yabancı uyruklu öğrenci sayısı	Sayı	96	0	50	70	85	100

Göstergeye İlişkin Açıklama: Yıllık veriler
Hesaplama Yöntemi: Sayı
Verinin Kaynağı: Öğrenci İşleri Daire Başkanlığı
Sorumlu İdare:

Performans Göstergesi	Ölçü Birimi	2020	2021 Planlanan	2021 YS Gerç. Tahmini	2022 Hedef	2023 Tahmin	2024 Tahmin
20- Yan dal ve çift ana dal programından mezun olanların toplam mezun sayısına oranı	Oran	0	0	0,01	0,01	0,01	0,01

Göstergeye İlişkin Açıklama: Yıllık veriler
Hesaplama Yöntemi: Oran
Verinin Kaynağı: Öğrenci İşleri Daire Başkanlığı
Sorumlu İdare:

Performans Göstergesi	Ölçü Birimi	0	2021 Planlanan	2021 YS Gerç. Tahmini	2022 Hedef	2023 Tahmin	2024 Tahmin
21- Yükseköğretim kurumlarında öğretim elemanı ve öğrenci değişim programlarına katılanların sayısı	Sayı	0	0	0	0	0	0

Göstergeye İlişkin Açıklama:
Hesaplama Yöntemi:
Verinin Kaynağı:
Sorumlu İdare:

Alt Program Kapsamında Yürütülecek Faaliyet Maliyetleri

Faaliyetler	2021 Bütçe	2021 Harcama Haziran	2022 Bütçe	2023 Tahmin	2024 Tahmin
Doktora Öğrencilerine Yönelik Burs Hizmetleri	0	185.500	0	0	0
Bütçe İçi	0	185.500	0	0	0
Bütçe Dışı	0	0	0	0	0
Doktora ve Tıpta Uzmanlık Eğitimi	1.104.000	3.044.265	1.407.000	1.599.000	1.766.000
Bütçe İçi	1.104.000	3.044.265	1.407.000	1.599.000	1.766.000
Bütçe Dışı	0	0	0	0	0
Lisans Öğrencilerine Yönelik Burs Hizmetleri	0	9.900	0	0	0
Bütçe İçi	0	9.900	0	0	0
Bütçe Dışı	0	0	0	0	0
Yükseköğretim Kurumları Bilgi ve Kültürel Kaynaklar ile Sportif Altyapının Geliştirilmesi Hizmetleri	1.656.000	251.259	1.925.000	191.000	205.000
Bütçe İçi	1.656.000	251.259	1.925.000	191.000	205.000
Bütçe Dışı	0	0	0	0	0
Yükseköğretim Kurumları Birinci Öğretim	79.797.466	40.444.756	104.164.500	122.281.850	135.358.135
Bütçe İçi	77.436.000	39.198.213	101.371.000	119.209.000	131.978.000
Bütçe Dışı	2.361.466	1.246.543	2.793.500	3.072.850	3.380.135
Yükseköğretim Kurumları İkinci Öğretim	293.000	903.784	330.000	353.000	377.000
Bütçe İçi	293.000	903.784	330.000	353.000	377.000
Bütçe Dışı	0	0	0	0	0
Yükseköğretim Kurumları Tezsiz Yüksek Lisans	181.000	277.202	203.000	222.000	238.000
Bütçe İçi	181.000	277.202	203.000	222.000	238.000
Bütçe Dışı	0	0	0	0	0
T O P L A M	83.031.466	45.116.666	108.029.500	124.646.850	137.944.135
Bütçe İçi	80.670.000	43.870.123	105.236.000	121.574.000	134.564.000
Bütçe Dışı	2.361.466	1.246.543	2.793.500	3.072.850	3.380.135

Faaliyetlere İlişkin Açıklamalar:

Doktora Öğrencilerine Yönelik Burs Hizmetleri

Doktora ve Tıpta Uzmanlık Eğitimi

Doktora öğrencilerinin çağın gerektirdiği akademik gelişmeleri izlemelerinin kolaylaştırılması faaliyetleri

Fen ve Mühendislik Bilimleri Öğrencilerinin Uygulamalı Eğitimi

Galatasaray Üniversitesine Bağlı İlk ve Orta Öğretim Hizmetleri

Lisans Öğrencilerine Yönelik Burs Hizmetleri

Mimar Sinan Güzel Sanatlar Üniversitesi Resim ve Heykel Müzesi Faaliyetleri

OSB Meslek Yüksekokulları Eğitim Desteği

Yabancı Uyruklu Öğrenci Programı Kapsamında Yürütülen Hizmetler

Yükseköğretim Kurumları Açıköğretim

Yükseköğretim Kurumları Bilgi ve Kültürel Kaynaklar ile Sportif Altyapının Geliştirilmesi Hizmetleri

Üniversitemizin eğitim, öğretim, bilimsel araştırma ve geliştirme çalışmalarını desteklemek amacıyla Lisans, Lisans Üstü ve Akademik kadronun bilgi ihtiyacını karşılayabilmek amacıyla yapılan faaliyetler

Yükseköğretim Kurumları Birinci Öğretim

Üniversitemiz bünyesinde bulunan bölüm/programlarda kayıtlı yaklaşık 13.500 öğrenciye eğitim-öğretim hizmetinin verilmesi faaliyetleri

Yükseköğretim Kurumları İkinci Öğretim

Üniversitemiz bünyesinde bulunan bölüm/programlarda kayıtlı yaklaşık 3.450 öğrenciye eğitim-öğretim hizmetinin verilmesi faaliyetleri

Yükseköğretim Kurumları Tezsiz Yüksek Lisans

Tezsiz yüksek lisans öğrencilerinin çağın gerektirdiği akademik gelişmeleri izlemelerinin kolaylaştırılması faaliyetleri

Yükseköğretim Kurumları Uluslararası Ortak Eğitim ve Öğretim Programı**Yükseköğretim Kurumları Uzaktan Eğitim****Yükseköğretim Kurumları Yaz Okulları****Alt Program Adı: ÖĞRETİM ELEMANLARINA SAĞLANAN BURS VE DESTEKLER
Gerekçe ve Açıklamalar**

Bilimsel araştırma-geliştirme faaliyetlerini ile kurumsal kapasiteyi artırmak amaç ve hedefi doğrultusunda; alanında yetkin, araştırmacı, bilgi üreten ve aktaran akademisyenler yetiştirilmesi planlanmaktadır.

Alt Program Hedefi:

Alanında yetkin, araştırmacı, bilgi üreten ve aktaran akademisyenler yetiştirilmesi

Performans Göstergeleri

Performans Göstergesi	Ölçü Birimi	2020	2021 Planlanan	2021 YS Gerç. Tahmini	2022 Hedef	2023 Tahmin	2024 Tahmin
1- SCI, SCI-Expanded, SSCI ve AHCI kapsamındaki dergilerde öğretim elemanı başına düşen yayın sayısı	Sayı	2,14	0	2,27	2,41	2,53	2,64

Göstergeye İlişkin Açıklama: Akademik Birimler
Hesaplama Yöntemi: Sayı
Verinin Kaynağı: Yıllık veriler
Sorumlu İdare:

Performans Göstergesi	Ölçü Birimi	2020	2021 Planlanan	2021 YS Gerç. Tahmini	2022 Hedef	2023 Tahmin	2024 Tahmin
2- Araştırma bursundan yararlanan öğrenci sayısı	Sayı	6	0	6	8	8	8

Göstergeye İlişkin Açıklama: Yıllık veriler
Hesaplama Yöntemi: Sayı
Verinin Kaynağı: Öğrenci İşleri Daire Başkanlığı
Sorumlu İdare:

Performans Göstergesi	Ölçü Birimi	2020	2021 Planlanan	2021 YS Gerç. Tahmini	2022 Hedef	2023 Tahmin	2024 Tahmin
3- YÖK tarafından öncelikli alanlarında sağlanan burslardan yararlanan doktora öğrenci sayısı	Sayı	1	0	3	3	4	5

Göstergeye İlişkin Açıklama: Yıllık veriler
Hesaplama Yöntemi: Sayı
Verinin Kaynağı: Öğrenci İşleri Daire Başkanlığı
Sorumlu İdare:

Performans Göstergesi	Ölçü Birimi	2020	2021 Planlanan	2021 YS Gerç. Tahmini	2022 Hedef	2023 Tahmin	2024 Tahmin
4- YÖK tarafından sağlanan yurt dışında yabancı dil yeterliliklerinin artırılmasına yönelik burslardan yararlanan sayısı	Sayı	0	0	0	0	0	0

Göstergeye İlişkin Açıklama: Yıllık veriler
Hesaplama Yöntemi: Sayı
Verinin Kaynağı: Öğrenci İşleri Daire Başkanlığı
Sorumlu İdare:

Performans Göstergesi	Ölçü Birimi	2020	2021 Planlanan	2021 YS Gerç. Tahmini	2022 Hedef	2023 Tahmin	2024 Tahmin
5- Yükseköğretim Kurulu, Türkiye Bilimler Akademisi ve TÜBİTAK bilim, teşvik ve sanat ödülleri sayısı	Sayı	2	0	2	7	13	8
Göstergeye İlişkin Açıklama:	Akademik Birimler						
Hesaplama Yöntemi:	Sayı						
Verinin Kaynağı:	Yıllık veriler						
Sorumlu İdare:							

Alt Program Kapsamında Yürütülecek Faaliyet Maliyetleri

Faaliyetler	2021 Bütçe	2021 Harcama Haziran	2022 Bütçe	2023 Tahmin	2024 Tahmin
Öğretim Üyesi Yetiştirme Programı ve Yurtdışı Destek Hizmetleri	0	45.118	0	0	0
Bütçe İçi	0	45.118	0	0	0
Bütçe Dışı	0	0	0	0	0
T O P L A M	0	45.118	0	0	0
Bütçe İçi	0	45.118	0	0	0
Bütçe Dışı	0	0	0	0	0

Faaliyetlere İlişkin Açıklamalar:

Araştırma Görevlileri Yurtdışı Araştırma Bursu Hizmetleri

Öğretim Elemanları Yurtdışı Yabancı Dil Bursu Hizmetleri

Öğretim Üyesi Yetiştirme Programı ve Yurtdışı Destek Hizmetleri

Öğretim Üyesi Yetiştirme Programı kapsamında alınan desteklerle yapılan faaliyetler

Alt Program Adı: YÜKSEKÖĞRETİMDE ÖĞRENCİ YAŞAMI Gerekçe ve Açıklamalar

2547 sayılı Yükseköğretim Kanunu kapsamında öğrencilerine sunulan beslenme, kültür, spor, barınma hizmetlerinin kalitesinin artırılması; öğrencilerin kişisel ve sosyal gelişimi desteklenerek yaşam kalitesinin yükseltilmesi amaçlanmaktadır. Bu kapsamda 2021-2025 dönemini kapsayan stratejik planda yer alan amaç ve hedeflere ulaşılması planlanmaktadır.

Alt Program Hedefi:

Yükseköğretim öğrencilerine sunulan beslenme ve barınma hizmetlerinin kalitesinin artırılması; öğrencilerin kişisel ve sosyal gelişimi desteklenerek yaşam kalitesinin yükseltilmesi

Performans Göstergeleri

Performans Göstergesi	Ölçü Birimi	2020	2021 Planlanan	2021 YS Gerç. Tahmini	2022 Hedef	2023 Tahmin	2024 Tahmin
1- Barınma hizmetlerinden yararlanan öğrenci sayısı	Sayı	10	0	30	35	40	45
Göstergeye İlişkin Açıklama:	Yıllık veriler						
Hesaplama Yöntemi:	Sayı						
Verinin Kaynağı:	Sağlık Kültür ve Spor Daire Başkanlığı						
Sorumlu İdare:							

Performans Göstergesi	Ölçü Birimi	2020	2021 Planlanan	2021 YS Gerç. Tahmini	2022 Hedef	2023 Tahmin	2024 Tahmin
2- Beslenme hizmetlerinden yararlanan öğrenci sayısı	Sayı	3.845	0	2.225	2.100	2.250	2.400
Göstergeye İlişkin Açıklama:	Yıllık veriler						
Hesaplama Yöntemi:	Sayı						
Verinin Kaynağı:	Sağlık Kültür ve Spor Daire Başkanlığı						
Sorumlu İdare:							

Performans Göstergesi	Ölçü Birimi	2020	2021 Planlanan	2021 YS Gerç. Tahmini	2022 Hedef	2023 Tahmin	2024 Tahmin
3- Öğrenci başına düşen sosyal donatı alanı	Metrekare	0,82	0	0,82	0,94	1,01	1,19

Göstergeye İlişkin Açıklama: Yıllık veriler
Hesaplama Yöntemi: Metrekare
Verinin Kaynağı: Yapı İşleri ve Teknik Daire Başkanlığı
Sorumlu İdare:

Performans Göstergesi	Ölçü Birimi	2020	2021 Planlanan	2021 YS Gerç. Tahmini	2022 Hedef	2023 Tahmin	2024 Tahmin
4- Öğrenci kulüp ve topluluk sayısı	Sayı	29	0	31	35	40	45

Göstergeye İlişkin Açıklama: Yıllık veriler
Hesaplama Yöntemi: Sayı
Verinin Kaynağı: Sağlık Kültür ve Spor Daire Başkanlığı
Sorumlu İdare:

Performans Göstergesi	Ölçü Birimi	2020	2021 Planlanan	2021 YS Gerç. Tahmini	2022 Hedef	2023 Tahmin	2024 Tahmin
5- Sosyal, kültürel ve sportif faaliyet sayısı	Sayı	5	0	30	30	30	30

Göstergeye İlişkin Açıklama: Yıllık veriler
Hesaplama Yöntemi: Sayı
Verinin Kaynağı: Sağlık Kültür ve Spor Daire Başkanlığı
Sorumlu İdare:

Performans Göstergesi	Ölçü Birimi	0	2021 Planlanan	2021 YS Gerç. Tahmini	2022 Hedef	2023 Tahmin	2024 Tahmin
6- Yükseköğretimde öğrenci başına barınma harcaması	TL	0	0	25	30	45	50

Göstergeye İlişkin Açıklama: Yıllık veriler
Hesaplama Yöntemi: TL
Verinin Kaynağı: Sağlık Kültür ve Spor Daire Başkanlığı
Sorumlu İdare:

Performans Göstergesi	Ölçü Birimi	2020	2021 Planlanan	2021 YS Gerç. Tahmini	2022 Hedef	2023 Tahmin	2024 Tahmin
7- Yükseköğretimde öğrenci başına beslenme harcaması	TL	9,25	0	13	14,57	15	18

Göstergeye İlişkin Açıklama: Yıllık veriler
Hesaplama Yöntemi: TL
Verinin Kaynağı: Sağlık Kültür ve Spor Daire Başkanlığı
Sorumlu İdare:

Performans Göstergesi	Ölçü Birimi	2019	2021 Planlanan	2021 YS Gerç. Tahmini	2022 Hedef	2023 Tahmin	2024 Tahmin
8- Yükseköğretimde öğrenci yaşamından memnuniyet oranı	Oran	75	0	65	70	85	80

Göstergeye İlişkin Açıklama: Yıllık veriler
Hesaplama Yöntemi: Oran
Verinin Kaynağı: Sağlık Kültür ve Spor Daire Başkanlığı
Sorumlu İdare:

Performans Göstergesi	Ölçü Birimi	0	2021 Planlanan	2021 YS Gerç. Tahmini	2022 Hedef	2023 Tahmin	2024 Tahmin
9- Yükseköğretimde öğrencilere sunulan sağlık hizmetinden yararlanan öğrenci sayısının toplam öğrenci sayısına oranı	Oran	0	0	0	0	0	0

Göstergeye İlişkin Açıklama: Yıllık veriler
Hesaplama Yöntemi: Oran
Verinin Kaynağı: Sağlık Kültür ve Spor Daire Başkanlığı
Sorumlu İdare:

Alt Program Kapsamında Yürütülecek Faaliyet Maliyetleri

Faaliyetler	2021 Bütçe	2021 Harcama Haziran	2022 Bütçe	2023 Tahmin	2024 Tahmin
Yükseköğretimde Barınma Hizmetleri	0	0	0	0	0
Bütçe İçi	0	0	0	0	0
Bütçe Dışı	0	0	0	0	0
Yükseköğretimde Beslenme Hizmetleri	752.000	54.359	853.000	932.000	1.009.000
Bütçe İçi	752.000	54.359	853.000	932.000	1.009.000
Bütçe Dışı	0	0	0	0	0
Yükseköğretimde Kültür ve Spor Hizmetleri	27.000	1.458	30.000	32.000	34.000
Bütçe İçi	27.000	1.458	30.000	32.000	34.000
Bütçe Dışı	0	0	0	0	0
Yükseköğretimde Öğrenci Yaşamına İlişkin Diğer Hizmetler	299.000	40.545	348.000	387.000	424.000
Bütçe İçi	299.000	40.545	348.000	387.000	424.000
Bütçe Dışı	0	0	0	0	0
T O P L A M	1.078.000	96.362	1.231.000	1.351.000	1.467.000
Bütçe İçi	1.078.000	96.362	1.231.000	1.351.000	1.467.000
Bütçe Dışı	0	0	0	0	0

Faaliyetlere İlişkin Açıklamalar:

Yükseköğretimde Barınma Hizmetleri

Yükseköğretimde Beslenme Hizmetleri

Üniversitemiz bünyesinde eğitim-öğretim gören öğrencilerinin beslenme ihtiyaçlarının karşılanması faaliyetleri

Yükseköğretimde Kültür ve Spor Hizmetleri

Öğrencilerimizin kültür-spor imkanlarının sağlanması ve kalitesinin artırılması faaliyetleri

Yükseköğretimde Öğrenci Yaşamına İlişkin Diğer Hizmetler

Öğrencilerimizin kişisel ve sosyal gelişiminin sağlanması ve kalitesinin artırılması hizmetlerine ilişkin faaliyetler

Yükseköğretimde Sağlık Hizmetleri

3. İDARENİN TOPLAM KAYNAK İHTİYACI

FAALİYET MALİYETLERİ TABLOSU

İdare Adı	KONYA TEKNİK ÜNİVERSİTESİ
Program Adı	ARAŞTIRMA, GELİŞTİRME VE YENİLİK
Alt Program Adı	YÜKSEKÖĞRETİMDE BİLİMSEL ARAŞTIRMA VE GELİŞTİRME
Alt Program Hedefi	Yükseköğretim kurumlarında inovasyon amaçlı bilimsel çalışmaların arttırılması
Faaliyet Adı	Yükseköğretim Kurumlarının Bilimsel Araştırma Projeleri
Açıklama	Doktoralı öğretim elemanlarının Bilimsel Araştırma Projeleri ve lisansüstü öğrencilerinin Tez Projelerini desteklenmesi

EKONOMİK KOD	2021 Bütçe	2021 Harcama (Haziran)	2022 Bütçe	2023 Tahmin	2024 Tahmin
<i>Personel Giderleri</i>					
<i>Sosyal Güven. Kur. Devlet Primi Gid.</i>					
<i>Mal ve Hizmet Alım Giderleri</i>	722.000	326	807.000	878.000	946.000
<i>Faiz Giderleri</i>					
<i>Cari Transferler</i>					
<i>Sermaye Giderleri</i>					
<i>Sermaye Transferleri</i>					
<i>Borç Verme</i>					
BÜTÇE İÇİ TOPLAM KAYNAK	722.000	326	807.000	878.000	946.000
<i>Döner Sermaye</i>					
<i>Özel Hesap</i>					
<i>Diğer Bütçe Dışı Kaynak</i>					
BÜTÇE DIŞI TOPLAM KAYNAK					
FAALİYET MALİYETİ TOPLAMI	722.000	326	807.000	878.000	946.000

FAALİYET MALİYETLERİ TABLOSU

İdare Adı KONYA TEKNİK ÜNİVERSİTESİ
Program Adı YÜKSEKÖĞRETİM
Alt Program Adı ÖN LİSANS EĞİTİMİ, LİSANS EĞİTİMİ VE LİSANSÜSTÜ EĞİTİM
Alt Program Hedefi Mesleki yeterlilik sahibi ve gelişime açık mezunlar yetiştirilmesi
Faaliyet Adı Doktora ve Tıpta Uzmanlık Eğitimi
Açıklama Doktora öğrencilerinin çağın gerektirdiği akademik gelişmeleri izlemelerinin kolaylaştırılması faaliyetleri

EKONOMİK KOD	2021 Bütçe	2021 Harcama (Haziran)	2022 Bütçe	2023 Tahmin	2024 Tahmin
<i>Personel Giderleri</i>	765.000	2.934.403	1.027.000	1.188.000	1.324.000
<i>Sosyal Güven. Kur. Devlet Primi Gid.</i>		109.862			
<i>Mal ve Hizmet Alım Giderleri</i>	339.000		380.000	411.000	442.000
<i>Faiz Giderleri</i>					
<i>Cari Transferler</i>					
<i>Sermaye Giderleri</i>					
<i>Sermaye Transferleri</i>					
<i>Borç Verme</i>					
BÜTÇE İÇİ TOPLAM KAYNAK	1.104.000	3.044.265	1.407.000	1.599.000	1.766.000
<i>Döner Sermaye</i>					
<i>Özel Hesap</i>					
<i>Diğer Bütçe Dışı Kaynak</i>					
BÜTÇE DIŞI TOPLAM KAYNAK					
FAALİYET MALİYETİ TOPLAMI	1.104.000	3.044.265	1.407.000	1.599.000	1.766.000

FAALİYET MALİYETLERİ TABLOSU

İdare Adı	KONYA TEKNİK ÜNİVERSİTESİ
Program Adı	YÜKSEKÖĞRETİM
Alt Program Adı	ÖN LİSANS EĞİTİMİ, LİSANS EĞİTİMİ VE LİSANSÜSTÜ EĞİTİM
Alt Program Hedefi	Mesleki yeterlilik sahibi ve gelişime açık mezunlar yetiştirilmesi
Faaliyet Adı	Yükseköğretim Kurumları Bilgi ve Kültürel Kaynaklar ile Sportif Altyapısının Geliştirilmesi Hizmetleri
Açıklama	Üniversitemizin eğitim, öğretim, bilimsel araştırma ve geliştirme çalışmalarını desteklemek amacıyla Lisans, Lisans Üstü ve Akademik kadronun bilgi ihtiyacını karşılayabilmek amacıyla yapılan faaliyetler

EKONOMİK KOD	2021 Bütçe	2021 Harcama (Haziran)	2022 Bütçe	2023 Tahmin	2024 Tahmin
<i>Personel Giderleri</i>		188.413			
<i>Sosyal Güven. Kur. Devlet Primi Gid.</i>		31.586			
<i>Mal ve Hizmet Alım Giderleri</i>	156.000	28.710	175.000	191.000	205.000
<i>Faiz Giderleri</i>					
<i>Cari Transferler</i>					
<i>Sermaye Giderleri</i>	1.500.000	2.550	1.750.000		
<i>Sermaye Transferleri</i>					
<i>Borç Verme</i>					
BÜTÇE İÇİ TOPLAM KAYNAK	1.656.000	251.259	1.925.000	191.000	205.000
<i>Döner Sermaye</i>					
<i>Özel Hesap</i>					
<i>Diğer Bütçe Dışı Kaynak</i>					
BÜTÇE DIŞI TOPLAM KAYNAK					
FAALİYET MALİYETİ TOPLAMI	1.656.000	251.259	1.925.000	191.000	205.000

FAALİYET MALİYETLERİ TABLOSU

İdare Adı KONYA TEKNİK ÜNİVERSİTESİ
Program Adı YÜKSEKÖĞRETİM
Alt Program Adı ÖN LİSANS EĞİTİMİ, LİSANS EĞİTİMİ VE LİSANSÜSTÜ EĞİTİM
Alt Program Hedefi Mesleki yeterlilik sahibi ve gelişime açık mezunlar yetiştirilmesi
Faaliyet Adı Yükseköğretim Kurumları Birinci Öğretim
Açıklama Üniversitemiz bünyesinde bulunan bölüm/programlarda kayıtlı yaklaşık 13.500 öğrenciye eğitim-öğretim hizmetinin verilmesi faaliyetleri

EKONOMİK KOD	2021 Bütçe	2021 Harcama (Haziran)	2022 Bütçe	2023 Tahmin	2024 Tahmin
<i>Personel Giderleri</i>	52.897.000	31.377.896	71.975.000	83.503.000	93.078.000
<i>Sosyal Güven. Kur. Devlet Primi Gid.</i>	7.259.000	4.809.565	9.726.000	11.297.000	12.603.000
<i>Mal ve Hizmet Alım Giderleri</i>	4.780.000	2.026.622	5.420.000	5.896.000	6.363.000
<i>Faiz Giderleri</i>					
<i>Cari Transferler</i>					
<i>Sermaye Giderleri</i>	12.500.000	984.129	14.250.000	18.513.000	19.934.000
<i>Sermaye Transferleri</i>					
<i>Borç Verme</i>					
BÜTÇE İÇİ TOPLAM KAYNAK	77.436.000	39.198.213	101.371.000	119.209.000	131.978.000
<i>Döner Sermaye</i>	575.000	44.646	632.500	695.750	765.325
<i>Özel Hesap</i>	1.786.466	1.201.897	2.161.000	2.377.100	2.614.810
<i>Diğer Bütçe Dışı Kaynak</i>					
BÜTÇE DIŞI TOPLAM KAYNAK	2.361.466	1.246.543	2.793.500	3.072.850	3.380.135
FAALİYET MALİYETİ TOPLAMI	79.797.466	40.444.756	104.164.500	122.281.850	135.358.135

FAALİYET MALİYETLERİ TABLOSU

İdare Adı	KONYA TEKNİK ÜNİVERSİTESİ
Program Adı	YÜKSEKÖĞRETİM
Alt Program Adı	ÖN LİSANS EĞİTİMİ, LİSANS EĞİTİMİ VE LİSANSÜSTÜ EĞİTİM
Alt Program Hedefi	Mesleki yeterlilik sahibi ve gelişime açık mezunlar yetiştirilmesi
Faaliyet Adı	Yükseköğretim Kurumları İkinci Öğretim
Açıklama	Üniversitemiz bünyesinde bulunan bölüm/programlarda kayıtlı yaklaşık 3.450 öğrenciye eğitim-öğretim hizmetinin verilmesi faaliyetleri

EKONOMİK KOD	2021 Bütçe	2021 Harcama (Haziran)	2022 Bütçe	2023 Tahmin	2024 Tahmin
<i>Personel Giderleri</i>	101.000	903.281	132.000	151.000	169.000
<i>Sosyal Güven. Kur. Devlet Primi Gid.</i>	104.000	504	99.000	96.000	95.000
<i>Mal ve Hizmet Alım Giderleri</i>	88.000		99.000	106.000	113.000
<i>Faiz Giderleri</i>					
<i>Cari Transferler</i>					
<i>Sermaye Giderleri</i>					
<i>Sermaye Transferleri</i>					
<i>Borç Verme</i>					
BÜTÇE İÇİ TOPLAM KAYNAK	293.000	903.784	330.000	353.000	377.000
<i>Döner Sermaye</i>					
<i>Özel Hesap</i>					
<i>Diğer Bütçe Dışı Kaynak</i>					
BÜTÇE DIŞI TOPLAM KAYNAK					
FAALİYET MALİYETİ TOPLAMI	293.000	903.784	330.000	353.000	377.000

FAALİYET MALİYETLERİ TABLOSU

İdare Adı	KONYA TEKNİK ÜNİVERSİTESİ
Program Adı	YÜKSEKÖĞRETİM
Alt Program Adı	ÖN LİSANS EĞİTİMİ, LİSANS EĞİTİMİ VE LİSANSÜSTÜ EĞİTİM
Alt Program Hedefi	Mesleki yeterlilik sahibi ve gelişime açık mezunlar yetiştirilmesi
Faaliyet Adı	Yükseköğretim Kurumları Tezsiz Yüksek Lisans
Açıklama	Tezsiz yüksek lisans öğrencilerinin çağın gerektirdiği akademik gelişmeleri izlemelerinin kolaylaştırılması faaliyetleri

EKONOMİK KOD	2021 Bütçe	2021 Harcama (Haziran)	2022 Bütçe	2023 Tahmin	2024 Tahmin
<i>Personel Giderleri</i>	125.000	277.202	139.000	154.000	166.000
<i>Sosyal Güven. Kur. Devlet Primi Gid.</i>					
<i>Mal ve Hizmet Alım Giderleri</i>	56.000		64.000	68.000	72.000
<i>Faiz Giderleri</i>					
<i>Cari Transferler</i>					
<i>Sermaye Giderleri</i>					
<i>Sermaye Transferleri</i>					
<i>Borç Verme</i>					
BÜTÇE İÇİ TOPLAM KAYNAK	181.000	277.202	203.000	222.000	238.000
<i>Döner Sermaye</i>					
<i>Özel Hesap</i>					
<i>Diğer Bütçe Dışı Kaynak</i>					
BÜTÇE DIŞI TOPLAM KAYNAK					
FAALİYET MALİYETİ TOPLAMI	181.000	277.202	203.000	222.000	238.000

FAALİYET MALİYETLERİ TABLOSU

İdare Adı	KONYA TEKNİK ÜNİVERSİTESİ
Program Adı	YÜKSEKÖĞRETİM
Alt Program Adı	YÜKSEKÖĞRETİMDE ÖĞRENCİ YAŞAMI
Alt Program Hedefi	Yükseköğretim öğrencilerine sunulan beslenme ve barınma hizmetlerinin kalitesinin artırılması; öğrencilerin kişisel ve sosyal gelişimi desteklenerek yaşam kalitesinin yükseltilmesi
Faaliyet Adı	Yükseköğretimde Beslenme Hizmetleri
Açıklama	Üniversitemiz bünyesinde eğitim-öğretim gören öğrencilerinin beslenme ihtiyaçlarının karşılanması faaliyetleri

EKONOMİK KOD	2021 Bütçe	2021 Harcama (Haziran)	2022 Bütçe	2023 Tahmin	2024 Tahmin
<i>Personel Giderleri</i>					
<i>Sosyal Güven. Kur. Devlet Primi Gid.</i>					
<i>Mal ve Hizmet Alım Giderleri</i>	752.000	54.359	853.000	932.000	1.009.000
<i>Faiz Giderleri</i>					
<i>Cari Transferler</i>					
<i>Sermaye Giderleri</i>					
<i>Sermaye Transferleri</i>					
<i>Borç Verme</i>					
BÜTÇE İÇİ TOPLAM KAYNAK	752.000	54.359	853.000	932.000	1.009.000
<i>Döner Sermaye</i>					
<i>Özel Hesap</i>					
<i>Diğer Bütçe Dışı Kaynak</i>					
BÜTÇE DIŞI TOPLAM KAYNAK					
FAALİYET MALİYETİ TOPLAMI	752.000	54.359	853.000	932.000	1.009.000

FAALİYET MALİYETLERİ TABLOSU

İdare Adı	KONYA TEKNİK ÜNİVERSİTESİ
Program Adı	YÜKSEKÖĞRETİM
Alt Program Adı	YÜKSEKÖĞRETİMDE ÖĞRENCİ YAŞAMI
Alt Program Hedefi	Yükseköğretim öğrencilerine sunulan beslenme ve barınma hizmetlerinin kalitesinin artırılması; öğrencilerin kişisel ve sosyal gelişimi desteklenerek yaşam kalitesinin yükseltilmesi
Faaliyet Adı	Yükseköğretimde Kültür ve Spor Hizmetleri
Açıklama	Öğrencilerimizin kültür-spor imkanlarının sağlanması ve kalitesinin artırılması faaliyetleri

EKONOMİK KOD	2021 Bütçe	2021 Harcama (Haziran)	2022 Bütçe	2023 Tahmin	2024 Tahmin
<i>Personel Giderleri</i>					
<i>Sosyal Güven. Kur. Devlet Primi Gid.</i>					
<i>Mal ve Hizmet Alım Giderleri</i>	27.000	1.458	30.000	32.000	34.000
<i>Faiz Giderleri</i>					
<i>Cari Transferler</i>					
<i>Sermaye Giderleri</i>					
<i>Sermaye Transferleri</i>					
<i>Borç Verme</i>					
BÜTÇE İÇİ TOPLAM KAYNAK	27.000	1.458	30.000	32.000	34.000
<i>Döner Sermaye</i>					
<i>Özel Hesap</i>					
<i>Diğer Bütçe Dışı Kaynak</i>					
BÜTÇE DIŞI TOPLAM KAYNAK					
FAALİYET MALİYETİ TOPLAMI	27.000	1.458	30.000	32.000	34.000

FAALİYET MALİYETLERİ TABLOSU

İdare Adı	KONYA TEKNİK ÜNİVERSİTESİ
Program Adı	YÜKSEKÖĞRETİM
Alt Program Adı	YÜKSEKÖĞRETİMDE ÖĞRENCİ YAŞAMI
Alt Program Hedefi	Yükseköğretim öğrencilerine sunulan beslenme ve barınma hizmetlerinin kalitesinin artırılması; öğrencilerin kişisel ve sosyal gelişimi desteklenerek yaşam kalitesinin yükseltilmesi
Faaliyet Adı	Yükseköğretimde Öğrenci Yaşamına İlişkin Diğer Hizmetler
Açıklama	Öğrencilerimizin kişisel ve sosyal gelişiminin sağlanması ve kalitesinin artırılması hizmetlerine ilişkin faaliyetler

EKONOMİK KOD	2021 Bütçe	2021 Harcama (Haziran)	2022 Bütçe	2023 Tahmin	2024 Tahmin
<i>Personel Giderleri</i>	109.000	6.209	137.000	158.000	177.000
<i>Sosyal Güven. Kur. Devlet Primi Gid.</i>		32.352			
<i>Mal ve Hizmet Alım Giderleri</i>	190.000	1.983	211.000	229.000	247.000
<i>Faiz Giderleri</i>					
<i>Cari Transferler</i>					
<i>Sermaye Giderleri</i>					
<i>Sermaye Transferleri</i>					
<i>Borç Verme</i>					
BÜTÇE İÇİ TOPLAM KAYNAK	299.000	40.545	348.000	387.000	424.000
<i>Döner Sermaye</i>					
<i>Özel Hesap</i>					
<i>Diğer Bütçe Dışı Kaynak</i>					
BÜTÇE DIŞI TOPLAM KAYNAK					
FAALİYET MALİYETİ TOPLAMI	299.000	40.545	348.000	387.000	424.000

FAALİYET MALİYETLERİ TABLOSU

İdare Adı KONYA TEKNİK ÜNİVERSİTESİ
Program Adı YÖNETİM VE DESTEK PROGRAMI
Alt Program Adı TEFTİŞ, DENETİM VE DANIŞMANLIK HİZMETLERİ
Alt Program Hedefi
Faaliyet Adı Hukuki Danışmanlık ve Muhakemat Hizmetleri
Açıklama Hukuki işlerin yerine getirilmesi faaliyetleri

EKONOMİK KOD	2021 Bütçe	2021 Harcama (Haziran)	2022 Bütçe	2023 Tahmin	2024 Tahmin
<i>Personel Giderleri</i>					
<i>Sosyal Güven. Kur. Devlet Primi Gid.</i>					
<i>Mal ve Hizmet Alım Giderleri</i>	3.000		3.000	3.000	3.000
<i>Faiz Giderleri</i>					
<i>Cari Transferler</i>					
<i>Sermaye Giderleri</i>					
<i>Sermaye Transferleri</i>					
<i>Borç Verme</i>					
BÜTÇE İÇİ TOPLAM KAYNAK	3.000		3.000	3.000	3.000
<i>Döner Sermaye</i>					
<i>Özel Hesap</i>					
<i>Diğer Bütçe Dışı Kaynak</i>					
BÜTÇE DIŞI TOPLAM KAYNAK					
FAALİYET MALİYETİ TOPLAMI	3.000		3.000	3.000	3.000

FAALİYET MALİYETLERİ TABLOSU

İdare Adı KONYA TEKNİK ÜNİVERSİTESİ
Program Adı YÖNETİM VE DESTEK PROGRAMI
Alt Program Adı ÜST YÖNETİM, İDARİ VE MALİ HİZMETLER
Alt Program Hedefi
Faaliyet Adı Bilgi Teknolojilerine Yönelik Faaliyetler
Açıklama Bilgi teknolojileri kapsamında yapılacak faaliyetler

EKONOMİK KOD	2021 Bütçe	2021 Harcama (Haziran)	2022 Bütçe	2023 Tahmin	2024 Tahmin
<i>Personel Giderleri</i>		20.007			
<i>Sosyal Güven. Kur. Devlet Primi Gid.</i>		2.947			
<i>Mal ve Hizmet Alım Giderleri</i>	3.000		3.000	3.000	3.000
<i>Faiz Giderleri</i>					
<i>Cari Transferler</i>					
<i>Sermaye Giderleri</i>					
<i>Sermaye Transferleri</i>					
<i>Borç Verme</i>					
BÜTÇE İÇİ TOPLAM KAYNAK	3.000	22.954	3.000	3.000	3.000
<i>Döner Sermaye</i>					
<i>Özel Hesap</i>					
<i>Diğer Bütçe Dışı Kaynak</i>					
BÜTÇE DIŞI TOPLAM KAYNAK					
FAALİYET MALİYETİ TOPLAMI	3.000	22.954	3.000	3.000	3.000

FAALİYET MALİYETLERİ TABLOSU

İdare Adı	KONYA TEKNİK ÜNİVERSİTESİ
Program Adı	YÖNETİM VE DESTEK PROGRAMI
Alt Program Adı	ÜST YÖNETİM, İDARİ VE MALİ HİZMETLER
Alt Program Hedefi	
Faaliyet Adı	Genel Destek Hizmetleri
Açıklama	Üniversitemizde mevcut akademik ve idari birimlerin çağın gereklerine uygun şekilde hizmet vermesinin sağlanması faaliyetleri

EKONOMİK KOD	2021 Bütçe	2021 Harcama (Haziran)	2022 Bütçe	2023 Tahmin	2024 Tahmin
<i>Personel Giderleri</i>	13.310.000	4.026.927	17.970.000	20.362.000	22.642.000
<i>Sosyal Güven. Kur. Devlet Primi Gid.</i>	2.638.000	813.138	3.481.000	3.935.000	4.374.000
<i>Mal ve Hizmet Alım Giderleri</i>	722.000	666.821	808.000	880.000	949.000
<i>Faiz Giderleri</i>					
<i>Cari Transferler</i>	370.000	30.099	415.000	451.000	487.000
<i>Sermaye Giderleri</i>					
<i>Sermaye Transferleri</i>					
<i>Borç Verme</i>					
BÜTÇE İÇİ TOPLAM KAYNAK	17.040.000	5.536.985	22.674.000	25.628.000	28.452.000
<i>Döner Sermaye</i>					
<i>Özel Hesap</i>					
<i>Diğer Bütçe Dışı Kaynak</i>					
BÜTÇE DIŞI TOPLAM KAYNAK					
FAALİYET MALİYETİ TOPLAMI	17.040.000	5.536.985	22.674.000	25.628.000	28.452.000

FAALİYET MALİYETLERİ TABLOSU

İdare Adı	KONYA TEKNİK ÜNİVERSİTESİ
Program Adı	YÖNETİM VE DESTEK PROGRAMI
Alt Program Adı	ÜST YÖNETİM, İDARİ VE MALİ HİZMETLER
Alt Program Hedefi	
Faaliyet Adı	İnşaat ve Yapı İşlerinin Yürütülmesi
Açıklama	Üniversitesi yeni ana yerleşkesi ile sanayi yerleşkesine ait tamamlanan kentsel tasarım çalışmaları çerçevesinde yerleşkelere ait harita etüt ve uygulama projelerinin hazırlanması ve müşavirlik hizmetleri kapsamında planlanan hizmet alımı ihalelerine ilişkin faaliyetler

EKONOMİK KOD	2021 Bütçe	2021 Harcama (Haziran)	2022 Bütçe	2023 Tahmin	2024 Tahmin
<i>Personel Giderleri</i>					
<i>Sosyal Güven. Kur. Devlet Primi Gid.</i>					
<i>Mal ve Hizmet Alım Giderleri</i>	3.000	5.394	3.000	3.000	3.000
<i>Faiz Giderleri</i>					
<i>Cari Transferler</i>					
<i>Sermaye Giderleri</i>	1.000.000		1.000.000		
<i>Sermaye Transferleri</i>					
<i>Borç Verme</i>					
BÜTÇE İÇİ TOPLAM KAYNAK	1.003.000	5.394	1.003.000	3.000	3.000
<i>Döner Sermaye</i>					
<i>Özel Hesap</i>					
<i>Diğer Bütçe Dışı Kaynak</i>					
BÜTÇE DIŞI TOPLAM KAYNAK					
FAALİYET MALİYETİ TOPLAMI	1.003.000	5.394	1.003.000	3.000	3.000

FAALİYET MALİYETLERİ TABLOSU

İdare Adı KONYA TEKNİK ÜNİVERSİTESİ
Program Adı YÖNETİM VE DESTEK PROGRAMI
Alt Program Adı ÜST YÖNETİM, İDARİ VE MALİ HİZMETLER
Alt Program Hedefi
Faaliyet Adı İnsan Kaynakları Yönetimine İlişkin Faaliyetler
Açıklama İdari personele ait özlük ödemeleri ve SGK Mosip ek karşılıklar ve faturalı alacaklara ilişkin faaliyetler

EKONOMİK KOD	2021 Bütçe	2021 Harcama (Haziran)	2022 Bütçe	2023 Tahmin	2024 Tahmin
<i>Personel Giderleri</i>	3.970.000	1.308.520	5.319.000	6.171.000	6.877.000
<i>Sosyal Güven. Kur. Devlet Primi Gid.</i>	755.000	172.996	977.000	1.133.000	1.263.000
<i>Mal ve Hizmet Alım Giderleri</i>	127.000	19.146	142.000	154.000	166.000
<i>Faiz Giderleri</i>					
<i>Cari Transferler</i>	2.230.000	1.949.083	2.621.000	3.014.000	3.270.000
<i>Sermaye Giderleri</i>					
<i>Sermaye Transferleri</i>					
<i>Borç Verme</i>					
BÜTÇE İÇİ TOPLAM KAYNAK	7.082.000	3.449.745	9.059.000	10.472.000	11.576.000
<i>Döner Sermaye</i>					
<i>Özel Hesap</i>					
<i>Diğer Bütçe Dışı Kaynak</i>					
BÜTÇE DIŞI TOPLAM KAYNAK					
FAALİYET MALİYETİ TOPLAMI	7.082.000	3.449.745	9.059.000	10.472.000	11.576.000

FAALİYET MALİYETLERİ TABLOSU

İdare Adı KONYA TEKNİK ÜNİVERSİTESİ
Program Adı YÖNETİM VE DESTEK PROGRAMI
Alt Program Adı ÜST YÖNETİM, İDARİ VE MALİ HİZMETLER
Alt Program Hedefi
Faaliyet Adı Özel Kalem Hizmetleri
Açıklama Özel kalem hizmetlerinin sağlanması faaliyetleri

EKONOMİK KOD	2021 Bütçe	2021 Harcama (Haziran)	2022 Bütçe	2023 Tahmin	2024 Tahmin
<i>Personel Giderleri</i>	130.000	1.414	174.000	202.000	226.000
<i>Sosyal Güven. Kur. Devlet Primi Gid.</i>	17.000		22.000	25.000	30.000
<i>Mal ve Hizmet Alım Giderleri</i>	31.000	7.570	34.000	37.000	40.000
<i>Faiz Giderleri</i>					
<i>Cari Transferler</i>					
<i>Sermaye Giderleri</i>					
<i>Sermaye Transferleri</i>					
<i>Borç Verme</i>					
BÜTÇE İÇİ TOPLAM KAYNAK	178.000	8.984	230.000	264.000	296.000
<i>Döner Sermaye</i>					
<i>Özel Hesap</i>					
<i>Diğer Bütçe Dışı Kaynak</i>					
BÜTÇE DIŞI TOPLAM KAYNAK					
FAALİYET MALİYETİ TOPLAMI	178.000	8.984	230.000	264.000	296.000

FAALİYET MALİYETLERİ TABLOSU

İdare Adı	KONYA TEKNİK ÜNİVERSİTESİ
Program Adı	YÖNETİM VE DESTEK PROGRAMI
Alt Program Adı	ÜST YÖNETİM, İDARİ VE MALİ HİZMETLER
Alt Program Hedefi	
Faaliyet Adı	Strateji Geliştirme ve Mali Hizmetler
Açıklama	Strateji Geliştirme Birimlerinin Çalışma Usul Ve Esasları Hakkında Yönetmelik hükümlerinin yerine getirilmesi faaliyetleri

EKONOMİK KOD	2021 Bütçe	2021 Harcama (Haziran)	2022 Bütçe	2023 Tahmin	2024 Tahmin
<i>Personel Giderleri</i>	2.919.000	243.263	3.910.000	4.537.000	5.057.000
<i>Sosyal Güven. Kur. Devlet Primi Gid.</i>	248.000	32.714	320.000	372.000	415.000
<i>Mal ve Hizmet Alım Giderleri</i>	12.000		13.000	14.000	15.000
<i>Faiz Giderleri</i>					
<i>Cari Transferler</i>					
<i>Sermaye Giderleri</i>					
<i>Sermaye Transferleri</i>					
<i>Borç Verme</i>					
BÜTÇE İÇİ TOPLAM KAYNAK	3.179.000	275.977	4.243.000	4.923.000	5.487.000
<i>Döner Sermaye</i>					
<i>Özel Hesap</i>					
<i>Diğer Bütçe Dışı Kaynak</i>					
BÜTÇE DIŞI TOPLAM KAYNAK					
FAALİYET MALİYETİ TOPLAMI	3.179.000	275.977	4.243.000	4.923.000	5.487.000

FAALİYET MALİYETLERİ TABLOSU

İdare Adı	KONYA TEKNİK ÜNİVERSİTESİ
Program Adı	YÖNETİM VE DESTEK PROGRAMI
Alt Program Adı	ÜST YÖNETİM, İDARİ VE MALİ HİZMETLER
Alt Program Hedefi	
Faaliyet Adı	Yükseköğretimde Öğrencilere Yönelik İdari Hizmetler
Açıklama	Üniversitemiz Sağlık Kültür Spor Daire Başkanlığı ile Öğrenci İşleri Daire Başkanlıklarının öğrencilere ilişkin idari faaliyetleri

EKONOMİK KOD	2021 Bütçe	2021 Harcama (Haziran)	2022 Bütçe	2023 Tahmin	2024 Tahmin
<i>Personel Giderleri</i>	1.305.000	395.414	1.748.000	2.029.000	2.261.000
<i>Sosyal Güven. Kur. Devlet Primi Gid.</i>	69.000	64.647	90.000	104.000	115.000
<i>Mal ve Hizmet Alım Giderleri</i>	146.000		163.000	177.000	191.000
<i>Faiz Giderleri</i>					
<i>Cari Transferler</i>					
<i>Sermaye Giderleri</i>					
<i>Sermaye Transferleri</i>					
<i>Borç Verme</i>					
BÜTÇE İÇİ TOPLAM KAYNAK	1.520.000	460.061	2.001.000	2.310.000	2.567.000
<i>Döner Sermaye</i>					
<i>Özel Hesap</i>					
<i>Diğer Bütçe Dışı Kaynak</i>					
BÜTÇE DIŞI TOPLAM KAYNAK					
FAALİYET MALİYETİ TOPLAMI	1.520.000	460.061	2.001.000	2.310.000	2.567.000

FAALİYETLER DÜZEYİNDE KONYA TEKNİK ÜNİVERSİTESİ PERFORMANS PROGRAMI MALİYETİ

PROGRAM SINIFLANDIRMASI	2022			2023			2024		
	BÜTÇE İÇİ	BÜTÇE DIŞI	TOPLAM	BÜTÇE İÇİ	BÜTÇE DIŞI	TOPLAM	BÜTÇE İÇİ	BÜTÇE DIŞI	TOPLAM
ARAŞTIRMA, GELİŞTİRME VE YENİLİK	807.000	0	807.000	878.000	0	878.000	946.000	0	946.000
YÜKSEKÖĞRETİMDE BİLİMSEL ARAŞTIRMA VE GELİŞTİRME	807.000	0	807.000	878.000	0	878.000	946.000	0	946.000
<i>Yükseköğretim Kurumlarının Bilimsel Araştırma Projeleri</i>	807.000	0	807.000	878.000	0	878.000	946.000	0	946.000
YÜKSEKÖĞRETİM	106.467.000	2.793.500	109.260.500	122.925.000	3.072.850	125.997.850	136.031.000	3.380.135	139.411.135
ÖN LİSANS EĞİTİMİ, LİSANS EĞİTİMİ VE LİSANSÜSTÜ EĞİTİM	105.236.000	2.793.500	108.029.500	121.574.000	3.072.850	124.646.850	134.564.000	3.380.135	137.944.135
<i>Doktora ve Tıpta Uzmanlık Eğitimi</i>	1.407.000	0	1.407.000	1.599.000	0	1.599.000	1.766.000	0	1.766.000
<i>Yükseköğretim Kurumları Bilgi ve Kültürel Kaynaklar ile Sportif Altyapının Geliştirilmesi Hizmetleri</i>	1.925.000	0	1.925.000	191.000	0	191.000	205.000	0	205.000
<i>Yükseköğretim Kurumları Birinci Öğretim</i>	101.371.000	2.793.500	104.164.500	119.209.000	3.072.850	122.281.850	131.978.000	3.380.135	135.358.135
<i>Yükseköğretim Kurumları İkinci Öğretim</i>	330.000	0	330.000	353.000	0	353.000	377.000	0	377.000
<i>Yükseköğretim Kurumları Tezsiz Yüksek Lisans</i>	203.000	0	203.000	222.000	0	222.000	238.000	0	238.000

YÜKSEKÖĞRETİMDE ÖĞRENCİ YAŞAMI	1.231.000	0	1.231.000	1.351.000	0	1.351.000	1.467.000	0	1.467.000
<i>Yükseköğretimde Beslenme Hizmetleri</i>	853.000	0	853.000	932.000	0	932.000	1.009.000	0	1.009.000
<i>Yükseköğretimde Kültür ve Spor Hizmetleri</i>	30.000	0	30.000	32.000	0	32.000	34.000	0	34.000
<i>Yükseköğretimde Öğrenci Yaşamına İlişkin Diğer Hizmetler</i>	348.000	0	348.000	387.000	0	387.000	424.000	0	424.000
YÖNETİM VE DESTEK PROGRAMI	39.216.000	0	39.216.000	43.606.000	0	43.606.000	48.387.000	0	48.387.000
TEFTİŞ, DENETİM VE DANIŞMANLIK HİZMETLERİ	3.000	0	3.000	3.000	0	3.000	3.000	0	3.000
<i>Hukuki Danışmanlık ve Muhakemat Hizmetleri</i>	3.000	0	3.000	3.000	0	3.000	3.000	0	3.000
ÜST YÖNETİM, İDARİ VE MALİ HİZMETLER	39.213.000	0	39.213.000	43.603.000	0	43.603.000	48.384.000	0	48.384.000
<i>Bilgi Teknolojilerine Yönelik Faaliyetler</i>	3.000	0	3.000	3.000	0	3.000	3.000	0	3.000
<i>Genel Destek Hizmetleri</i>	22.674.000	0	22.674.000	25.628.000	0	25.628.000	28.452.000	0	28.452.000
<i>İnşaat ve Yapı İşlerinin Yürütülmesi</i>	1.003.000	0	1.003.000	3.000	0	3.000	3.000	0	3.000
<i>İnsan Kaynakları Yönetimine İlişkin Faaliyetler</i>	9.059.000	0	9.059.000	10.472.000	0	10.472.000	11.576.000	0	11.576.000
<i>Özel Kalem Hizmetleri</i>	230.000	0	230.000	264.000	0	264.000	296.000	0	296.000
<i>Strateji Geliştirme ve Mali Hizmetler</i>	4.243.000	0	4.243.000	4.923.000	0	4.923.000	5.487.000	0	5.487.000
<i>Yükseköğretimde Öğrencilere Yönelik İdari Hizmetler</i>	2.001.000	0	2.001.000	2.310.000	0	2.310.000	2.567.000	0	2.567.000
GENEL TOPLAM	146.490.000	2.793.500	149.283.500	167.409.000	3.072.850	170.481.850	185.364.000	3.380.135	188.744.135

EKONOMİK SINIFLANDIRMA DÜZEYİNDE KONYA TEKNİK ÜNİVERSİTESİ PERFORMANS PROGRAMI MALİYETİ

EKONOMİK KOD	2022				2023				2024			
	HİZMET PROGRAMLARI TOPLAM	YÖNETİM VE DESTEK PROGRAMI	PROGRAM DIŞI GİDERLER	TOPLAM	HİZMET PROGRAMLARI TOPLAM	YÖNETİM VE DESTEK PROGRAMI	PROGRAM DIŞI GİDERLER	TOPLAM	HİZMET PROGRAMLARI TOPLAM	YÖNETİM VE DESTEK PROGRAMI	PROGRAM DIŞI GİDERLER	TOPLAM
<i>Personel Giderleri</i>	73.410.000	29.121.000		102.531.000	85.154.000	33.301.000		118.455.000	94.914.000	37.063.000		131.977.000
<i>Sosyal Güvenlik Kurumuna Devlet Primi Gid.</i>	9.825.000	4.890.000		14.715.000	11.393.000	5.569.000		16.962.000	12.698.000	6.197.000		18.895.000
<i>Mal ve Hizmet Alım Giderleri</i>	8.039.000	1.169.000		9.208.000	8.743.000	1.271.000		10.014.000	9.431.000	1.370.000		10.801.000
<i>Faiz Giderleri</i>				0				0				0
<i>Cari Transferler</i>		3.036.000		3.036.000		3.465.000		3.465.000		3.757.000		3.757.000
<i>Sermaye Giderleri</i>	16.000.000	1.000.000		17.000.000	18.513.000	0		18.513.000	19.934.000	0		19.934.000
<i>Sermaye Transferleri</i>				0				0				0
<i>Borç Verme</i>				0				0				0
<i>Yedek Ödenekler</i>				0				0				0
BÜTÇE İÇİ TOPLAM KAYNAK	107.274.000	39.216.000	0	146.490.000	123.803.000	43.606.000	0	167.409.000	136.977.000	48.387.000	0	185.364.000
<i>Döner Sermaye</i>	632.500			632.500	695.750			695.750	765.325			765.325
<i>Özel Hesap</i>	2.161.000			2.161.000	2.377.100			2.377.100	2.614.810			2.614.810
<i>Diğer Bütçe Dışı Kaynak</i>	0			0	0			0	0			0
BÜTÇE DIŞI TOPLAM KAYNAK	2.793.500	0	0	2.793.500	3.072.850	0	0	3.072.850	3.380.135	0	0	3.380.135
GENEL TOPLAM	110.067.500	39.216.000	0	149.283.500	126.875.850	43.606.000	0	170.481.850	140.357.135	48.387.000	0	188.744.135

5. DİĞER HUSUSLAR

FAALİYETLERDEN SORUMLU HARCAMA BİRİMLERİ

İdare Adı KONYA TEKNİK ÜNİVERSİTESİ
Yıl 2022 (Kanun)

PROGRAM	ALT PROGRAM	FAALİYET	SORUMLU HARCAMA BİRİMİ
ARAŞTIRMA, GELİŞTİRME VE YENİLİK	YÜKSEKÖĞRETİMDE BİLİMSEL ARAŞTIRMA VE GELİŞTİRME	Yükseköğretim Kurumlarının Bilimsel Araştırma Projeleri	ÖZEL KALEM (REKTÖRLÜK)
YÜKSEKÖĞRETİM	ÖN LİSANS EĞİTİMİ, LİSANS EĞİTİMİ VE LİSANSÜSTÜ EĞİTİM	Doktora ve Tıpta Uzmanlık Eğitimi	STRATEJİ GELİŞTİRME DAİRE BAŞKANLIĞI, LİSANSÜSTÜ EĞİTİM ENSTİTÜSÜ
		Yükseköğretim Kurumları Bilgi ve Kültürel Kaynaklar ile Sportif Altyapının Geliştirilmesi Hizmetleri	KÜTÜPHANE VE DOKÜMANTASYON DAİRE BAŞKANLIĞI
		Yükseköğretim Kurumları Birinci Öğretim	İDARİ VE MALİ İŞLER DAİRE BAŞKANLIĞI, BİLGİ İŞLEM DAİRE BAŞKANLIĞI, YAPI İŞLERİ VE TEKNİK DAİRE BAŞKANLIĞI, STRATEJİ GELİŞTİRME DAİRE BAŞKANLIĞI, MİMARLIK VE TASARIM FAKÜLTESİ, MÜHENDİSLİK VE DOĞA BİLİMLERİ FAKÜLTESİ, TARIM BİLİMLERİ VE TEKNOLOJİLERİ FAKÜLTESİ, TEKNİK BİLİMLER MESLEK YÜKSEKOKULU
		Yükseköğretim Kurumları İkinci Öğretim	STRATEJİ GELİŞTİRME DAİRE BAŞKANLIĞI, MÜHENDİSLİK VE DOĞA BİLİMLERİ FAKÜLTESİ, TEKNİK BİLİMLER MESLEK YÜKSEKOKULU
		Yükseköğretim Kurumları Tezsiz Yüksek Lisans	STRATEJİ GELİŞTİRME DAİRE BAŞKANLIĞI, LİSANSÜSTÜ EĞİTİM ENSTİTÜSÜ
	YÜKSEKÖĞRETİMDE ÖĞRENCİ YAŞAMI	Yükseköğretimde Beslenme Hizmetleri	SAĞLIK, KÜLTÜR VE SPOR DAİRE BAŞKANLIĞI
		Yükseköğretimde Kültür ve Spor Hizmetleri	SAĞLIK, KÜLTÜR VE SPOR DAİRE BAŞKANLIĞI
		Yükseköğretimde Öğrenci Yaşamına İlişkin Diğer Hizmetler	SAĞLIK, KÜLTÜR VE SPOR DAİRE BAŞKANLIĞI

YÖNETİM VE DESTEK PROGRAMI	TEFTİŞ, DENETİM VE DANIŞMANLIK HİZMETLERİ	Hukuki Danışmanlık ve Muhakemat Hizmetleri	HUKUK MÜŞAVİRLİĞİ
	ÜST YÖNETİM, İDARİ VE MALİ HİZMETLER	Bilgi Teknolojilerine Yönelik Faaliyetler	BİLGİ İŞLEM DAİRE BAŞKANLIĞI
		Genel Destek Hizmetleri	ÖZEL KALEM (GENEL SEKRETERLİK), İDARİ VE MALİ İŞLER DAİRE BAŞKANLIĞI, BİLGİ İŞLEM DAİRE BAŞKANLIĞI, YAPI İŞLERİ VE TEKNİK DAİRE BAŞKANLIĞI, HUKUK MÜŞAVİRLİĞİ
		İnsan Kaynakları Yönetimine İlişkin Faaliyetler	PERSONEL DAİRE BAŞKANLIĞI, ÖĞRENCİ İŞLERİ DAİRE BAŞKANLIĞI
		İnşaat ve Yapı İşlerinin Yürütülmesi	YAPI İŞLERİ VE TEKNİK DAİRE BAŞKANLIĞI
		Özel Kalem Hizmetleri	ÖZEL KALEM (REKTÖRLÜK)
		Strateji Geliştirme ve Mali Hizmetler	STRATEJİ GELİŞTİRME DAİRE BAŞKANLIĞI
		Yükseköğretimde Öğrencilere Yönelik İdari Hizmetler	SAĞLIK, KÜLTÜR VE SPOR DAİRE BAŞKANLIĞI, ÖĞRENCİ İŞLERİ DAİRE BAŞKANLIĞI

PERFORMANS GÖSTERGELERİNİN İZLENMESİNDEN SORUMLU BİRİMLER

İdare Adı: KONYA TEKNİK ÜNİVERSİTESİ

PROGRAM	ALT PROGRAM	PERFORMANS GÖSTERGELERİ	SORUMLU BİRİM
ARAŞTIRMA, GELİŞTİRME VE YENİLİK	ARAŞTIRMA ALTYAPILARI	Araştırma altyapısı projesi tamamlanma oranı	
	YÜKSEKÖĞRETİMDE BİLİMSEL ARAŞTIRMA VE GELİŞTİRME	Ar-ge'ye harcanan bütçenin toplam bütçeye oranı	ÖZEL KALEM (REKTÖRLÜK)
		Ar-ge sonucu ortaya çıkan ürünlere ilişkin alınan patent sayısı	ÖZEL KALEM (REKTÖRLÜK)
		Ar-ge sonucu ticarileştirilen ürün sayısı	ÖZEL KALEM (REKTÖRLÜK)
		Araştırma merkezleri gelir miktarı	ÖZEL KALEM (REKTÖRLÜK)
		Araştırma merkezlerinin sanayi ile yaptığı proje sayısı	ÖZEL KALEM (REKTÖRLÜK)
		BAP kapsamında desteklenen araştırma projeleri sayısı	ÖZEL KALEM (REKTÖRLÜK)
		Öğretim elemanı başına düşen ar-ge proje sayısı	ÖZEL KALEM (REKTÖRLÜK)
		Patent, faydalı model ve endüstriyel tasarım başvuru sayısı	ÖZEL KALEM (REKTÖRLÜK)
		Ulusal ve uluslararası kuruluşlar tarafından desteklenen ar-ge projesi sayısı	ÖZEL KALEM (REKTÖRLÜK)
Uluslararası endekslerde yer alan bilimsel yayın sayısı	ÖZEL KALEM (REKTÖRLÜK)		
HAYAT BOYU ÖĞRENME	YÜKSEKÖĞRETİM KURUMLARI SÜREKLİ EĞİTİM FAALİYETLERİ	Dezavantajlı gruplara yönelik sosyal entegrasyon ve kapsayıcılığa ilişkin yapılan faaliyet sayısı	
		Eğitim programlarına başvuran kişi sayısı	
		Mezunlara yönelik gerçekleştirilen faaliyet sayısı	
		Sürekli Eğitim Merkezi (SEM) ve Dil Merkezi (DİLMER) tarafından mesleki eğitime yönelik verilen sertifika sayısı	
		Tamamlanan sosyal sorumluluk projeleri sayısı	

		Üniversitenin çevrecilik alanlarında aldığı ödül sayısı		
TEDAVİ EDİCİ SAĞLIK	TEDAVİ HİZMETLERİ	Ameliyat sayısı		
		Üniversite hastaneleri nitelikli yatak oranı		
		Üniversite hastaneleri yatak doluluk oranı		
		Yatan hasta sayısı		
YÜKSEKÖĞRETİM	ÖĞRETİM ELEMANLARINA SAĞLANAN BURS VE DESTEKLER	SCI, SCI-Expanded, SSCI ve AHCI kapsamındaki dergilerde öğretim elemanı başına düşen yayın sayısı		
		Araştırma bursundan yararlanan öğrenci sayısı	ÖĞRENCİ İŞLERİ DAİRE BAŞKANLIĞI	
		YÖK tarafından öncelikli alanlarında sağlanan burslardan yararlanan doktora öğrenci sayısı	ÖĞRENCİ İŞLERİ DAİRE BAŞKANLIĞI	
		YÖK tarafından sağlanan yurt dışında yabancı dil yeterliliklerinin artırılmasına yönelik burslardan yararlanan sayısı	PERSONEL DAİRE BAŞKANLIĞI	
	ÖN LİSANS EĞİTİMİ, LİSANS EĞİTİMİ VE LİSANSÜSTÜ EĞİTİM		Yükseköğretim Kurulu, Türkiye Bilimler Akademisi ve TÜBİTAK bilim, teşvik ve sanat ödülleri sayısı	ÖZEL KALEM (REKTÖRLÜK)
			Doktora eğitimini tamamlayanların sayısı	ÖĞRENCİ İŞLERİ DAİRE BAŞKANLIĞI
			Eğitim bilimleri kontenjan doluluk oranı	
			Eğitimin program süresinde bitirilme oranı	ÖĞRENCİ İŞLERİ DAİRE BAŞKANLIĞI
			Fen bilimleri kontenjan doluluk oranı	ÖĞRENCİ İŞLERİ DAİRE BAŞKANLIĞI
			Kütüphanede bulunan basılı ve elektronik kaynak sayısı	KÜTÜPHANE VE DOKÜMANTASYON DAİRE BAŞKANLIĞI
			Kütüphanede bulunan öğrenci başına düşen basılı ve elektronik kaynak sayısı	KÜTÜPHANE VE DOKÜMANTASYON DAİRE BAŞKANLIĞI
			Kütüphaneden yararlanan kişi sayısı	KÜTÜPHANE VE DOKÜMANTASYON DAİRE BAŞKANLIĞI
			Lisansüstü öğrencilerin toplam öğrenciler içindeki payı	ÖĞRENCİ İŞLERİ DAİRE BAŞKANLIĞI
			Öğrenci başına düşen eğitim alanı	YAPI İŞLERİ VE TEKNİK DAİRE BAŞKANLIĞI
Öğrenci başına düşen kapalı alan	YAPI İŞLERİ VE TEKNİK DAİRE BAŞKANLIĞI			

	Öğrenci değişim programlarından yararlanan öğrencilerin oranı	ÖĞRENCİ İŞLERİ DAİRE BAŞKANLIĞI
	Öğretim üyesi başına düşen öğrenci sayısı	PERSONEL DAİRE BAŞKANLIĞI
	Sağlık bilimleri kontenjan doluluk oranı	
	Sosyal bilimler kontenjan doluluk oranı	
	Teknokent veya Teknoloji Transfer Ofisi (TTO) projelerine katılan öğrenci sayısı	ÖĞRENCİ İŞLERİ DAİRE BAŞKANLIĞI
	Uluslararası kuruluşlarla ortak uygulanan eğitim programı sayısı	ÖĞRENCİ İŞLERİ DAİRE BAŞKANLIĞI
	Yabancı dilde eğitim veren program sayısı	ÖĞRENCİ İŞLERİ DAİRE BAŞKANLIĞI
	Yabancı uyruklu akademisyen sayısı	PERSONEL DAİRE BAŞKANLIĞI
	Yabancı uyruklu öğrenci sayısı	ÖĞRENCİ İŞLERİ DAİRE BAŞKANLIĞI
	Yan dal ve çift ana dal programından mezun olanların toplam mezun sayısına oranı	ÖĞRENCİ İŞLERİ DAİRE BAŞKANLIĞI
YÜKSEKÖĞRETİMDE ÖĞRENCİ YAŞAMI	Barınma hizmetlerinden yararlanan öğrenci sayısı	SAĞLIK, KÜLTÜR VE SPOR DAİRE BAŞKANLIĞI
	Beslenme hizmetlerinden yararlanan öğrenci sayısı	SAĞLIK, KÜLTÜR VE SPOR DAİRE BAŞKANLIĞI
	Öğrenci başına düşen sosyal donatı alanı	YAPI İŞLERİ VE TEKNİK DAİRE BAŞKANLIĞI
	Öğrenci kulüp ve topluluk sayısı	SAĞLIK, KÜLTÜR VE SPOR DAİRE BAŞKANLIĞI
	Sosyal, kültürel ve sportif faaliyet sayısı	SAĞLIK, KÜLTÜR VE SPOR DAİRE BAŞKANLIĞI
	Yükseköğretimde öğrenci başına barınma harcaması	SAĞLIK, KÜLTÜR VE SPOR DAİRE BAŞKANLIĞI
	Yükseköğretimde öğrenci başına beslenme harcaması	SAĞLIK, KÜLTÜR VE SPOR DAİRE BAŞKANLIĞI
	Yükseköğretimde öğrenci yaşamından memnuniyet oranı	SAĞLIK, KÜLTÜR VE SPOR DAİRE BAŞKANLIĞI
	Yükseköğretimde öğrencilere sunulan sağlık hizmetinden yararlanan öğrenci sayısının toplam öğrenci sayısına oranı	SAĞLIK, KÜLTÜR VE SPOR DAİRE BAŞKANLIĞI

Konya Teknik Üniversitesi
Strateji Geliştirme Daire Başkanlığı
Telefon: 0 (332) 350 85 85
Fax: 0 (332) 354 00 12
E-posta: strateji@ktun.edu.tr