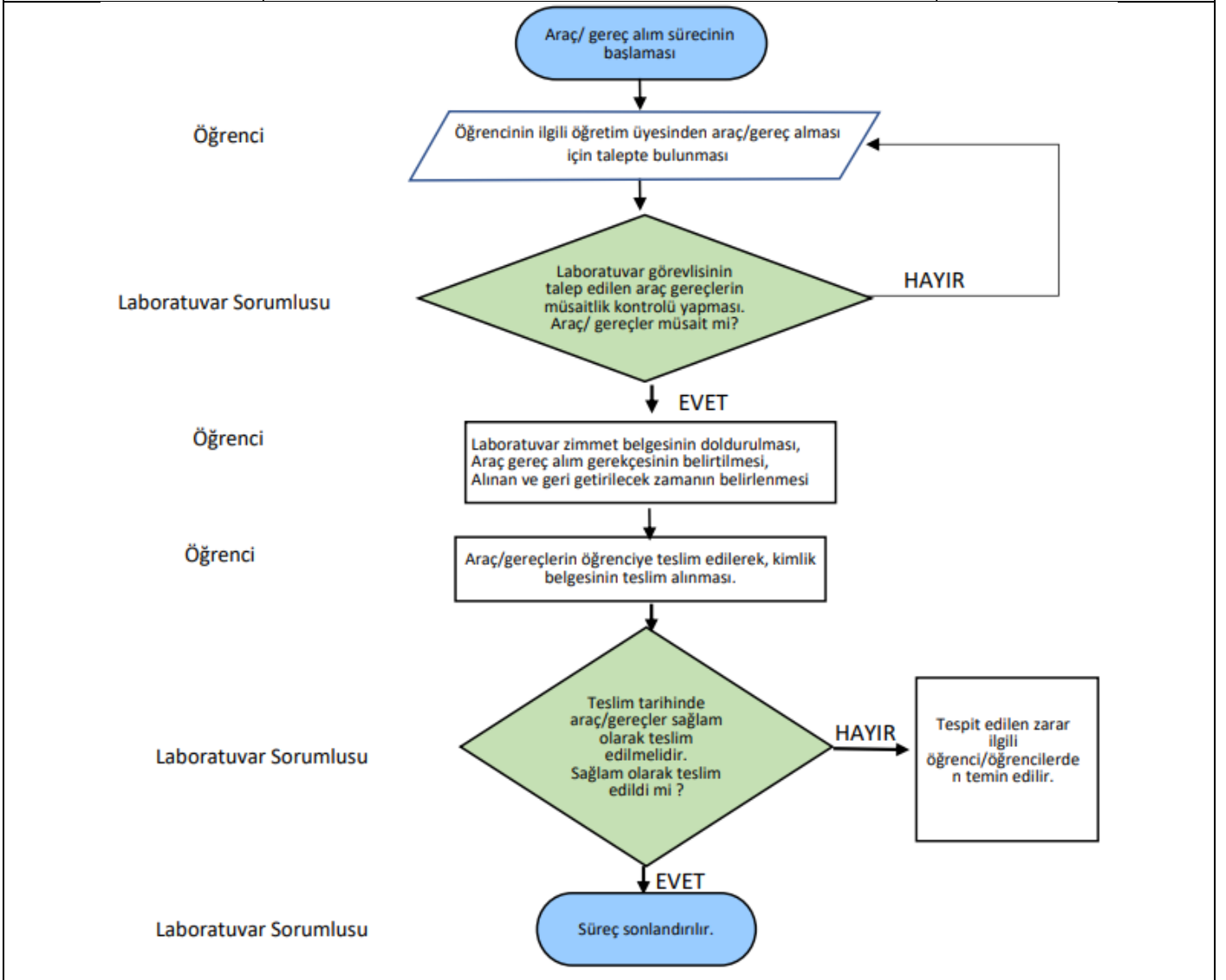


	T.C. <b>KONYA TEKNİK ÜNİVERSİTESİ</b> <b>MÜHENDİSLİK VE DOĞA BİLİMLERİ FAK.</b> <b>YAZILIM MÜHENDİSLİĞİ BÖLÜMÜ</b> <b>İŞ AKIŞ SÜRECİ FORMU</b>	Doküman No	YZLM-IA-3.13.006
		İlk Yayın Tarihi	18.05.2022
		Revizyon No	1
		Revizyon Tarihi	03.10.2023
		<b>Sayfa 1/2</b>	

1- Sürecin Tanımı	LABORATUVAR SÜRECİ	
2- Sürecin Sahibi	Bölüm Başkanı, Ana Bilim Dalı Sorumlusu, Öğretim Üyeleri, Öğretim Görevleri/Yardımcıları, Laboratuvar Görevlisi ve öğrenciler	
3- Sürecin Amacı	Uygulamalı eğitim gerçekleştirmek.	
4- İlgili Mevzuat Maddeleri	1- Konya Teknik Üniversitesi Önlisans ve Lisans Eğitim Öğretim ve Sınav Yönetmeliği	
5- Riskler/Fırsatlar	Geçici Zimmete alınan araç ve gereçlerin zarar görmesi, dönem derslerinin uygulamalı öğrenilmesi	
6- Süreç Girdileri (Belgeler)	1- Laboratuvar zimmet belgesi	
7- Süreç Sorumlusu	8- İş Akış Şeması	9- Süreç Çıktıları



	<p style="text-align: center;">T.C. KONYA TEKNİK ÜNİVERSİTESİ MÜHENDİSLİK VE DOĞA BİLİMLERİ FAK. YAZILIM MÜHENDİSLİĞİ BÖLÜMÜ İŞ AKIŞ SÜREÇ FORMU</p>	Doküman No	YZLM-IA-3.13.006
		İlk Yayın Tarihi	18.05.2022
		Revizyon No	1
		Revizyon Tarihi	03.10.2023
		<b>Sayfa 2/2</b>	

10- Süreç Ölçme Kriterleri	Süreç, Öğretim Üyesi/Görevlisi/Yardımcı öğretim üyesinden öğrencini talebi ile başlar, laboratuvar sorumlusunun ilgili araç/gereçlerin müsaitlik durum kontrolü ve müsaitse ilgili öğrenci/öğrencilere teslim ile devam eder, son olarak teslim edilen araç/gereçlerin eksiksiz ve tam olarak laboratuvar sorumlusu tarafından geri teslim alması ile biter.
11- Süreç Periyodu	Öğrenci Talebi, Araç gereç müsaitlik kontrolü, Araç/gereçlerin öğrenci/öğrencilere teslimi Teslim tarihinde tam ve eksiksiz olarak araç/gereçlerin geri teslimi
Doküman Hazırlayan	Dokümanı Onaylayan Birim Yöneticisi
Ad Soyad	Bölüm Başkanı