

	T.C. KONYA TEKNİK ÜNİVERSİTESİ KİŞİSEL VERİLERİN KORUNMASI KOORDİNATÖRLÜĞÜ İŞ AKIŞ SÜREÇ FORMU	Doküman No	KVKK-İA.26.018
		İlk Yayın Tarihi	18.05.2022
		Revizyon No	00
		Revizyon Tarihi	00.00.0000
		Sayfa 1 / 3	

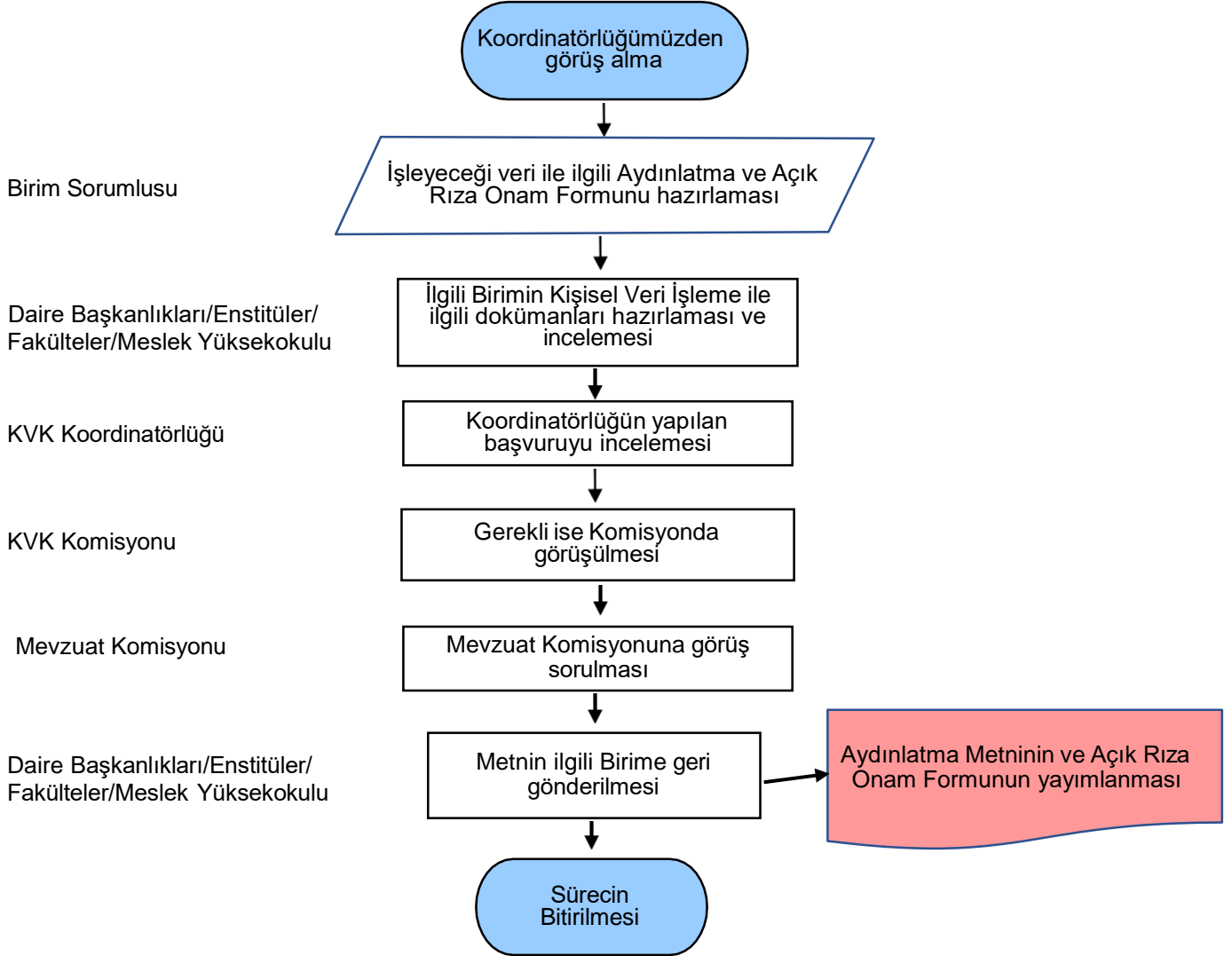
1- Sürecin Tanımı	Koordinatörlüğümüzden görüş alma
2- Sürecin Sahibi	Kişisel Verilerin Korunması Koordinatörlüğü
3- Sürecin Amacı	Konya Teknik Üniversitesi'nde Kişisel Verileri Koruma Kanunu kapsamında kişisel verilerin işlenmesi, korunması, saklanması, imha edilmesi, anonim hale getirilmesi süreçlerinin yürütülmesi, gerekli tedbirlerin alınması ve ilgili mevzuat hükümleri ile politikaların tespit edilmesi, uygulanması ve denetlenmesine ilişkin işlemlerinin yapılması.
4- İlgili Mevzuat Maddeleri	1- 6698 Sayılı Kişisel Verilerin Korunması Kanunu, 2- KTÜN KVK Yönergesi, 3- Kişisel Verilerin Korunması Kanununa İlişkin Uygulama Rehberi, 4- Açık Rıza Rehberi
5- Riskler/Fırsatlar	Üniversitemiz ve paydaşlarının kişisel verilerinin korunması hakkında bilinçlendirme, olası tehditlere karşı teknolojik ve mevzuat olarak uyarma.
6- Süreç Girdileri (Belgeler)	1- İlgili belge için Koordinatörlüğümüzden görüş alma üst yazısı, 2- Hazırladıkları Aydınlatma metni, 3- Hazırladıkları Açık Rıza Onam formu,



T.C.
KONYA TEKNİK ÜNİVERSİTESİ
KİŞİSEL VERİLERİN
KORUNMASI
KOORDİNATÖRLÜĞÜ
İŞ AKIŞ SÜRECİ FORMU

Doküman No	KVKK-İA.26.018
İlk Yayın Tarihi	18.05.2022
Revizyon No	00
Revizyon Tarihi	00.00.0000
Sayfa 2 / 3	

7- Süreç Sorumlusu	8- İş Akış Şeması	9- Süreç Çıktıları
--------------------	-------------------	--------------------



	T.C. KONYA TEKNİK ÜNİVERSİTESİ KİŞİSEL VERİLERİN KORUNMASI KOORDİNATÖRLÜĞÜ İŞ AKIŞ SÜREÇ FORMU	Doküman No	KVKK-İA.26.018
		İlk Yayın Tarihi	18.05.2022
		Revizyon No	00
		Revizyon Tarihi	00.00.0000
		Sayfa 3 / 3	

10- SÜREÇ ÖLÇME KRİTERLERİ	İncelenen Formların KVK Komisyonunda ve Mevzuat Komisyonunda görüşülmesi
11- SÜREÇ PERİYODU	Üniversitemizde yapılacak her yeni veri işleme türünde bu işlemlerin başlatılması
Dokümanı Hazırlayan	Dokümanı Onaylayan Birim Yöneticisi