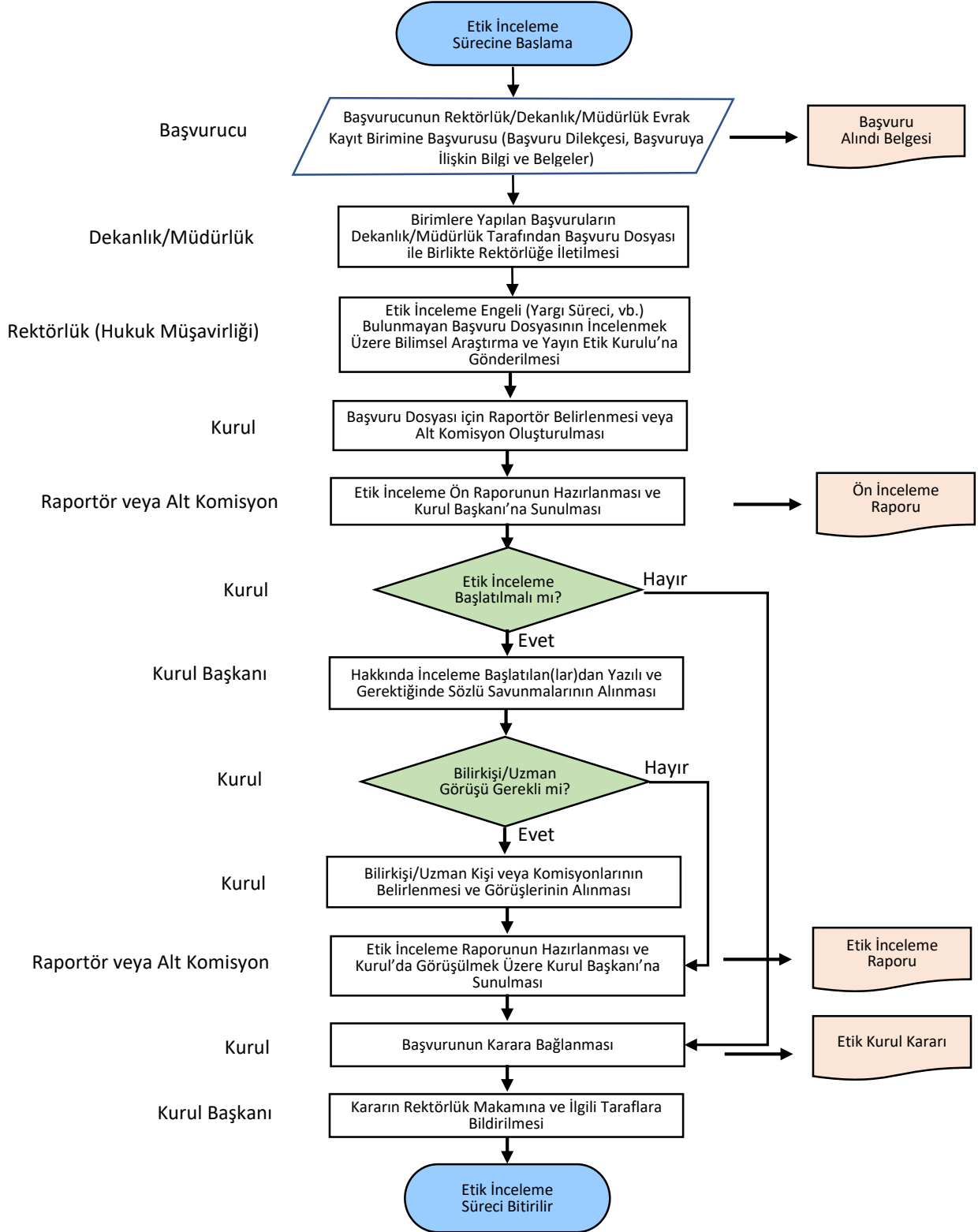


	<b>T.C. KONYA TEKNİK ÜNİVERSİTESİ REKTÖRLÜK REKTÖRLÜK ÜST YÖNETİMİ İŞ AKIŞ SÜREÇ FORMU</b>	Doküman No	REK-İA-1.00.003
		İlk Yayın Tarihi	13.05.2022
		Revizyon No	00
		Revizyon Tarihi	13.05.2022
		Sayfa 1 / 3	

<b>1- Sürecin Tanımı</b>	BİLİMSEL ARAŞTIRMA VE YAYIN ETİĞİ <u>İNCELEME</u> SÜRECİ
<b>2- Sürecin Sahibi</b>	BİLİMSEL ARAŞTIRMA VE YAYIN ETİK KURULU
<b>3- Sürecin Amacı</b>	Konya Teknik Üniversitesi Bilimsel Araştırma ve Yayın Etik Kurulu'na yapılan <u>etik inceleme ve etik ihlal</u> başvurularının incelenmesi ve karara bağlanmasıdır.
<b>4- İlgili Mevzuat Maddeleri</b>	1- Yükseköğretim Kurumları Bilimsel Araştırma ve Yayın Etiği Yönergesi 2- Konya Teknik Üniversitesi Etik İlkeleri ve Etik Kurul Yönergesi
<b>5- Riskler/Fırsatlar</b>	Süreç, bilimsel araştırma, yayın ve etkinliklerin ulusal ve uluslararası kabul gören bilimsel bilgi üretimi, özen, dürüstlük, açıklık, nesnellik, tarafsızlık, güvenilirlik, hakkaniyet ve saygı ilkelerine uygun olarak gerçekleştirilmesi, raporlanması, sunulması ve yayınlanması fırsatı sunmaktadır.
<b>6- Süreç Girdileri (Belgeler)</b>	1- Konya Teknik Üniversitesi Rektörlüğü'ne veya İlgili Birime Sunulan Başvuru Dilekçesi 2- Başvuru Dilekçesinin Ekinde Başvuran Tarafından Sunulan Başvuruya İlişkin Bilgi ve Belgeler 3- Etik İncelemeye Yönelik Konya Teknik Üniversitesi Rektörlüğü Tarafından Etik Kurula Gönderilen İnceleme Görevlendirme Yazısı

	<b>T.C.</b> <b>KONYA TEKNİK ÜNİVERSİTESİ</b> <b>REKTÖRLÜK</b> <b>REKTÖRLÜK ÜST YÖNETİMİ</b> <b>İŞ AKIŞ SÜREÇ FORMU</b>	Doküman No	REK-İA-1.00.003
		İlk Yayın Tarihi	13.05.2022
		Revizyon No	00
		Revizyon Tarihi	13.05.2022
		Sayfa 2 / 3	

<b>7- Süreç Sorumlusu</b>	<b>8- İş Akış Şeması</b>	<b>9- Süreç Çıktıları</b>
---------------------------	--------------------------	---------------------------



	<b>T.C. KONYA TEKNİK ÜNİVERSİTESİ REKTÖRLÜK REKTÖRLÜK ÜST YÖNETİMİ İŞ AKIŞ SÜREÇ FORMU</b>	Doküman No	REK-İA-1.00.003
		İlk Yayın Tarihi	13.05.2022
		Revizyon No	00
		Revizyon Tarihi	13.05.2022
		Sayfa <b>3 / 3</b>	

<b>10- SÜREÇ ÖLÇME KRİTERLERİ</b>	1- İlgili Yönergelerde Belirtilen Süre ve Şekil Şartlarına Uygunluk 2- İtiraz Edilen Etik Kurul Kararı Oranı
<b>11- SÜREÇ PERİYODU</b>	Herhangi Bir Periyoda Bağlı Olmaksızın Herhangi Bir Zamanda Başvuru Yapılabilir ve Süreç Başlatılabilir.
<b>Dokümanı Hazırlayan</b>	<b>Dokümanı Onaylayan Birim Yöneticisi</b>