

	T.C. KONYA TEKNİK ÜNİVERSİTESİ REKTÖRLÜK REKTÖRLÜK ÜST YÖNETİMİ İŞ AKIŞ SÜREÇ FORMU	Doküman No	REK-IA-1.00.018
		İlk Yayın Tarihi	17.05.2022
		Revizyon No	00
		Revizyon Tarihi	
		Sayfa 1 / 3	

1- Sürecin Tanımı	Ön lisans ve lisans düzeyinde yurt dışından veya yabancı uyruklu öğrenci kabulü
2- Sürecin Sahibi	Konya Teknik Üniversitesi Rektörlüğü Öğrenci İşleri Daire Başkanlığı
3- Sürecin Amacı	Yükseköğretim Kurulu tarafından belirlenen Yurtdışından Öğrenci Kabulüne İlişkin Esaslar çerçevesinde hazırlanan Konya Teknik Üniversitesi Ön Lisans ve Lisans Düzeyinde Yurt Dışından veya Yabancı Uyruklu Öğrenci Kabulü Yönergesi kapsamında başvuruların değerlendirilmesi ve koşulları sağlayan öğrencilerin bölümlere ayrılan kontenjanlar dâhilinde kabulünün gerçekleştirilmesi
4- İlgili Mevzuat Maddeleri	1- Yurtdışından Öğrenci Kabulüne İlişkin Esaslar (YÖK) 2- Konya Teknik Üniversitesi Ön Lisans ve Lisans Düzeyinde Yurt Dışından veya Yabancı Uyruklu Öğrenci Kabulü Yönergesi
5- Riskler/Fırsatlar	-/Yurt dışından veya yabancı uyruklu öğrencilerin Konya Teknik Üniversitesi'nde eğitim hakkı kazanması
6- Süreç Girdileri (Belgeler)	1- Konya Teknik Üniversitesi Ön Lisans ve Lisans Düzeyinde Yurt Dışından veya Yabancı Uyruklu Öğrenci Kabulü Yönergesi Madde 8'de belirtilen belgeler

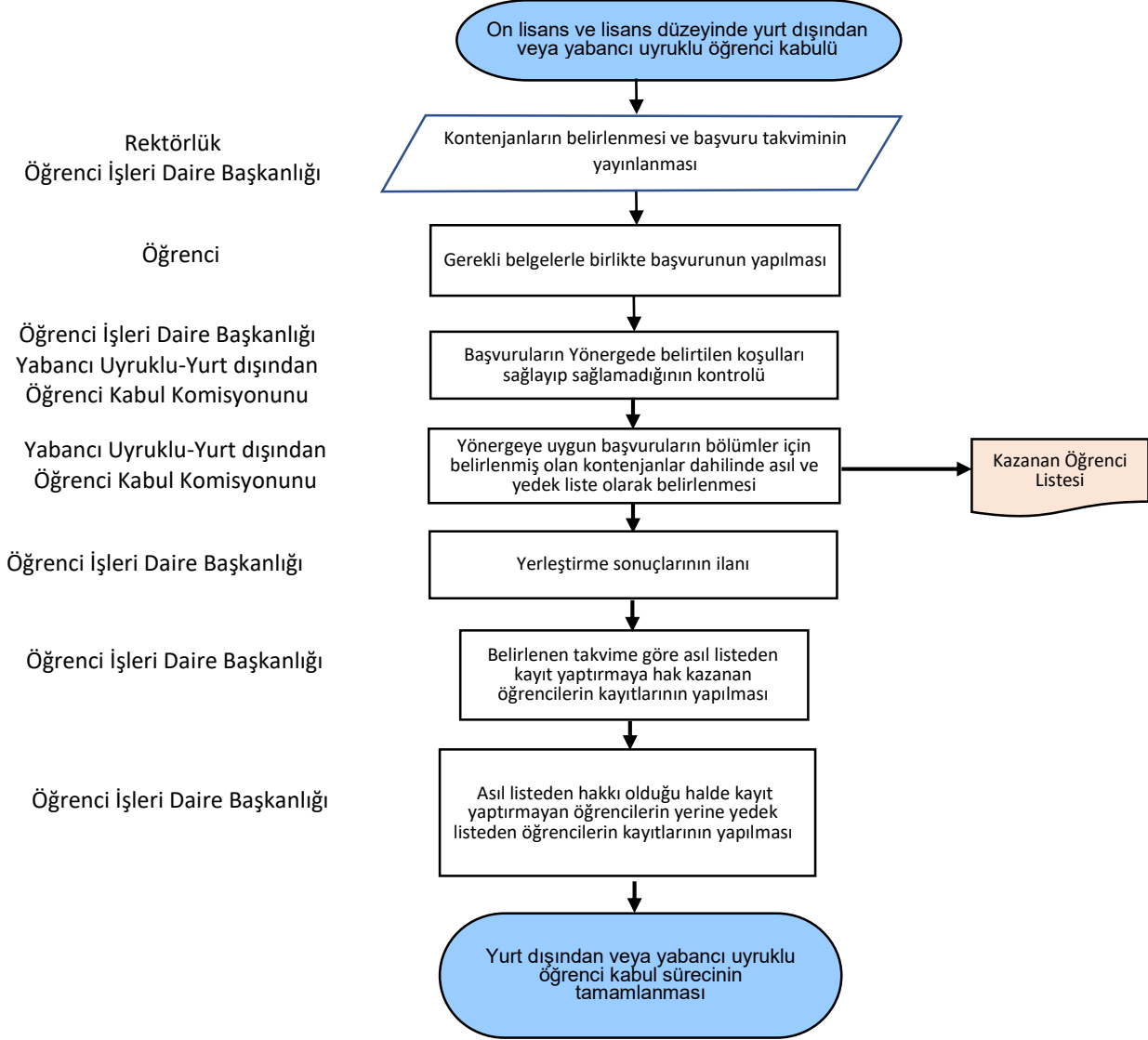


T.C.
KONYA TEKNİK ÜNİVERSİTESİ
REKTÖRLÜK
REKTÖRLÜK ÜST YÖNETİMİ
İŞ AKIŞ SÜREÇ FORMU

Doküman No	REK-IA-1.00.018
İlk Yayın Tarihi	17.05.2022
Revizyon No	00
Revizyon Tarihi	

Sayfa 2 / 3

7- Süreç Sorumlusu	8- İş Akış Şeması	9- Süreç Çıktıları
--------------------	-------------------	--------------------



	T.C. KONYA TEKNİK ÜNİVERSİTESİ REKTÖRLÜK REKTÖRLÜK ÜST YÖNETİMİ İŞ AKIŞ SÜREÇ FORMU	Doküman No	REK-IA-1.00.018
		İlk Yayın Tarihi	17.05.2022
		Revizyon No	00
		Revizyon Tarihi	
		Sayfa 3 / 3	

10- SÜREÇ ÖLÇME KRİTERLERİ	Konya Teknik Üniversitesi Ön Lisans ve Lisans Düzeyinde Yurt Dışından veya Yabancı Uyruklu Öğrenci Kabulü Yönergesi
11- SÜREÇ PERİYODU	Yılda bir kez, ilgili tarihlerde
Dokümanı Hazırlayan	Dokümanı Onaylayan Birim Yöneticisi